

Az elosztóttest típusa: Schneider Electric  
Pragma 24 rendszer teli ajtóval, műanyag  
kulcsos zárral (azonos zárbetéttel)  
Védettsége: IP30  
Szerelés: falba süllyesztett, maszkos kivitel  
Méretei: 610x450x125mm  
Kábelbezetés: felső

**Feliratok:**

- 1: ESZ2b elosztó
- 2: Vigyázz 400V!
- 3: -Fi1.1: Főkapcsoló!
- 4: a készülékek a kapcsolási rajz  
funkció rovata szerint.

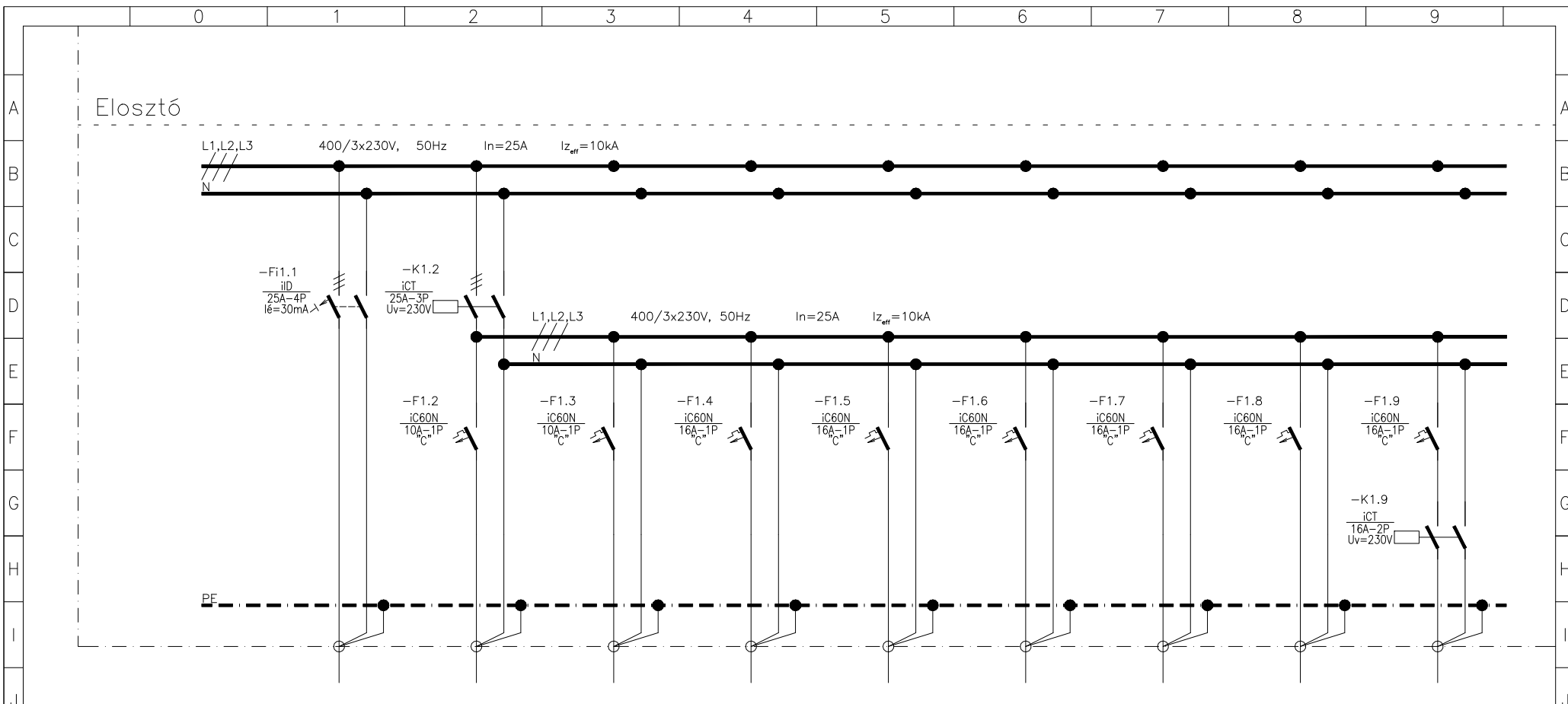
**MEGJEGYZÉS:**

Üzemi feszültség: 3N~50Hz 400/230V  
Hibavédelem módja: MSZ HD 60364 szerinti TN-S rendszer.

Ez a terv a PLAN°ET Kft szellemi terméke. Felhasználása csak a vonatkozó jogszabályoknak megfelelően történhet.

Módosítás	Leírás	Dátum	Tervező

<b>PLAN°ET</b> ÉPÜLETVILLAMOSÁGI KFT 1163 Budapest, Cziráki u. 26-32. tel/fax:402-1120,e-mail: planek@planekft.hu	Tárgy:	AGÁRDI GYÓGY- ÉS TERMÁLFÜRDŐ APARTMANSZÁLLÓ 2884 Gárdony, Gárdonyi Géza utca Hrsz.: 3021/54	Rajzszám <b>GE-17</b>
	Tervező munkatárs: Tóth Sándor	VILLAMOS KIVITELI TERV	Lapszám
Tervező: Szelik Zsolt	Rejz:	ESZ2b ELOSZTÓ TERVE	Lépték
Ügyvezető: Hegedűs Zoltán			Dátum 2017. november



A jelen tervekben szereplő elosztóberendezést az MSZ EN 61439-1:2012 és -2:2012 szabvány „Ellenőrzött elosztóberendezésekre” vonatkozó kritériumainak teljes mértékben megfelelően kell elkészíteni.

LEÁGAZÁSSZÁM	V1	V2	D2	D3	D4	D5	D7	D10	
MEGNEVEZÉS	Betáplálás szinti elosztóból	Világítás	Világítás	TV, terasz dugalj	Tűzhely dugaljzat	Konyha dugaljzat	Konyha dugaljzat	Fürdő dugaljzat	Rovarcsapda dugalj
TELJESÍTMÉNY (kW)	8	0,5	0,5	0,5	2	1	1	1	0,2
ÁRAMERŐSSÉG (A)	11,6	2,2	2,2	2,2	8,7	4,4	4,4	4,4	0,9
VEZETÉK	TÍPUS	NYJ-J	NYM-J	NYM-J	NYM-J	NYM-J	NYM-J	NYM-J	NYM-J
	KERM.(mm <sup>2</sup> )	5x4	3x1,5	3x1,5	3x2,5	3x2,5	3x2,5	3x2,5	3x2,5

**PLAN·ET**  
ÉPÜLETVILLAMOSSÁGI KFT  
1163 Budapest, Cziráki u. 26-32.

tel/fax:402-1120, e-mail: planet@planetkft.hu

Megjegyzés:  
Üzemi feszültség:  
3N~ 50Hz 400/230V  
Hibavédelem módja:  
MSZH 60364 szerinti TN-S rendszer

Tárgy: ACÁRDI GYÓGY- ÉS TERMÁLFÜRDŐ  
APARTMAN SZÁLLÓ  
2884 Gárdony, Gárdonyi Géza utca hrsz.: 3021/54  
Villamos kiviteli terv  
ESZ2b elosztó terve

Tervező munkatárs:  
Tóth Sándor

Tervező:  
Szelik Zsolt

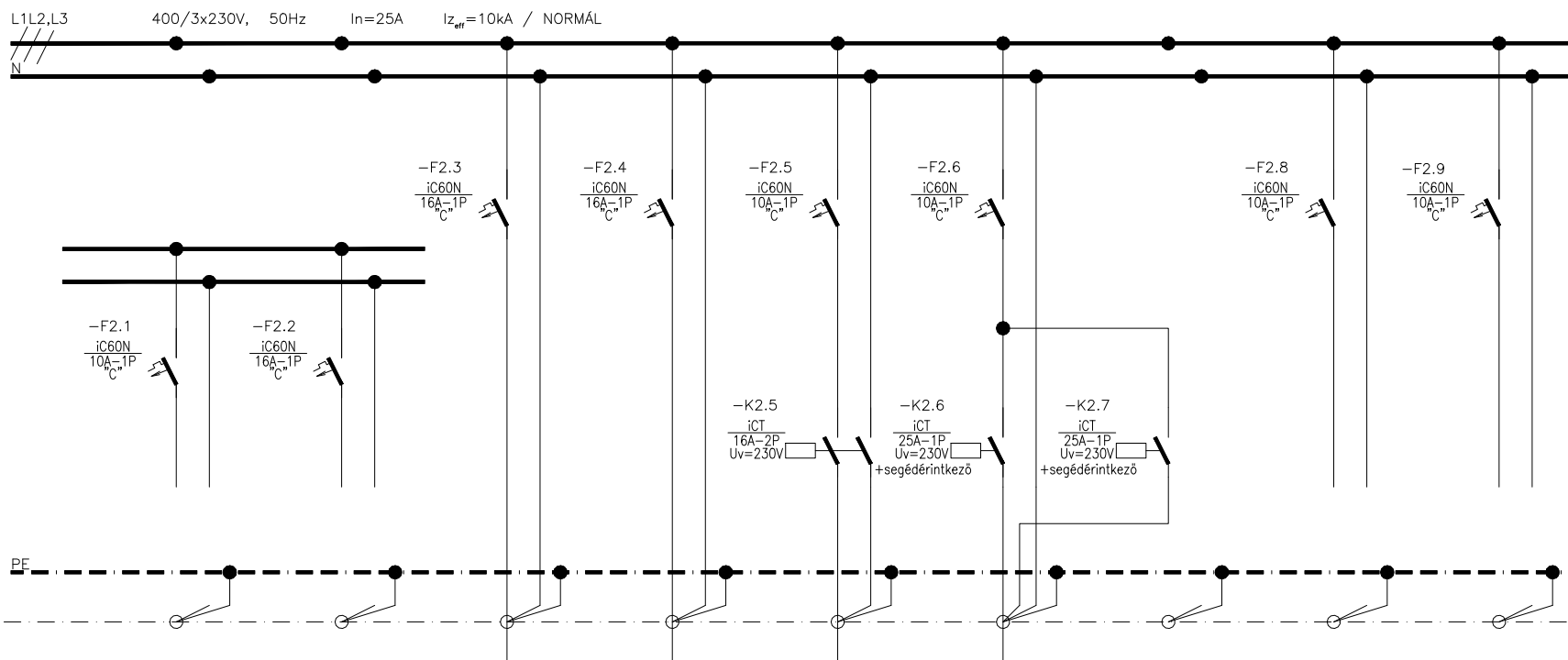
Ügyvezető:  
Hegedűs Zoltán

Rajzszám:  
**GE-17**

Lap:  
1/4

Módosítás:  
Dátum:  
2017. november

# Elosztó



LEÁGAZÁSSZÁM	D1	D6	D8	D11				
MEGNEVEZÉS	Tartalék	Tartalék	Általános dugalj	Hűtő dugaljzat	Törölköző szárító dugaljzat	Árnyékoló bekötés	Tartalék	Működtető fesz.
TELJESÍTMÉNY (kW)			0,5	0,1	0,4	0,1		
ÁRAMERŐSSÉG (A)			2,2	0,4	1,7	0,5		
VEZETÉK	TÍPUS		NYM-J	NYM-J	NYM-J	NYM-J		
	KERM.(mm <sup>2</sup> )		3x2,5	3x2,5	3x2,5	3x1,5		

**PLAN·ET**  
ÉPÜLETVILLAMOSSÁGI KFT  
1163 Budapest, Cziráki u. 26-32.

tel/fax:402-1120,e-mail: planet@planetkft.hu

Megjegyzés:  
Üzemi feszültség:  
3N~ 50Hz 400/230V  
Hibavédelem módja:  
MSZHD 60364 szerinti TN-S rendszer

Tárgy: ACÁRDI GYÓGY- ÉS TERMÁLFÜRDŐ  
APARTMAN SZÁLLÓ  
2884 Gárdony, Gárdonyi Géza utca hrsz.: 3021/54  
Villamos kiviteli terv  
ESZ2b elosztó terve

Tervező munkatárs:  
Tóth Sándor

Tervező:  
Szelik Zsolt

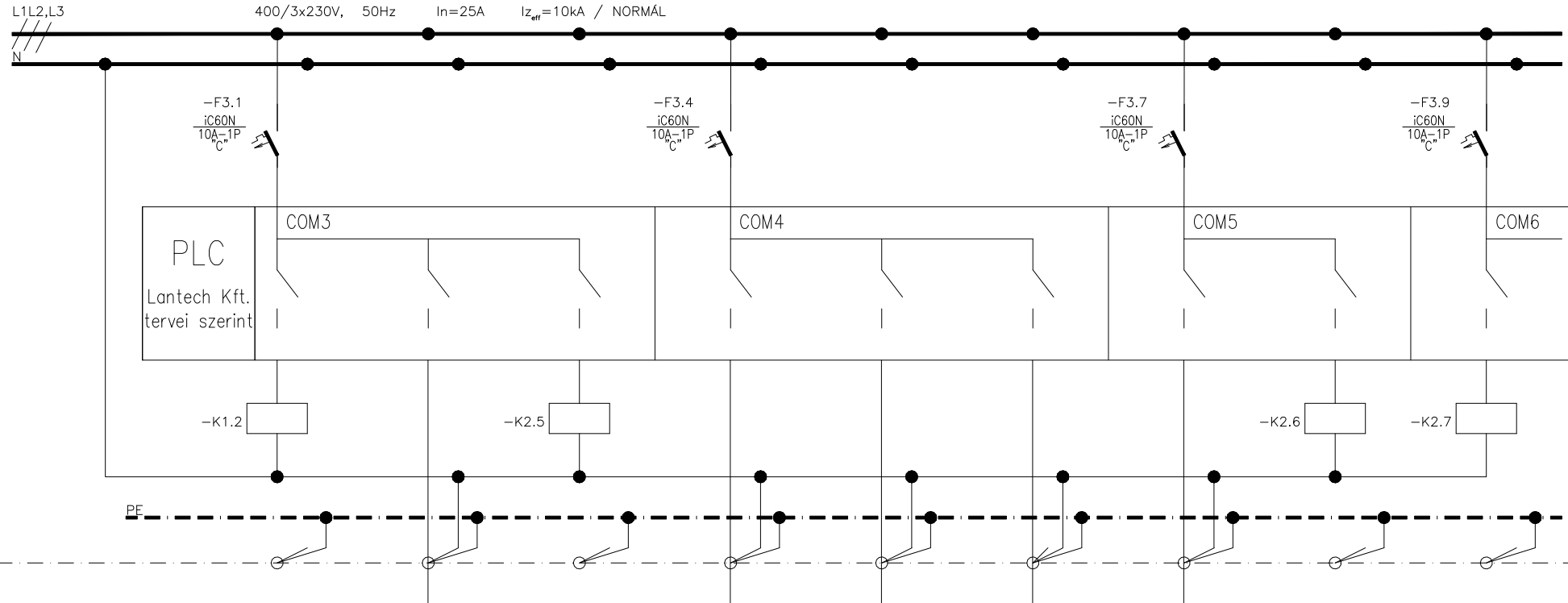
Ügyvezető:  
Hegedűs Zoltán

Rajzszám:  
**GE-17**

Lap:  
2/4

Módosítás:  
Dátum:  
2017. november

# Elosztó



Lantech Kft.  
tervei szerint

LEÁGÁZÁSSZÁM	V3								
MEGNEVEZÉS	Szoba áramtalanítás	Belépő LED szalag világítás	Törölközőszárítógépek vezérlés	Fűtési szelep vezérlés	Fűtési szelep vezérlés	Fűtési szelep vezérlés	Fűtési szelep vezérlés	Árnyékoló – felvezérlés	Árnyékoló – levezérlés
TELJESÍTMÉNY (kW)		0,05							
ÁRAMERŐSSÉG (A)		0,22							
VEZETÉK	TÍPUS	NYM-J							
	KERM.(mm <sup>2</sup> )	3x1,5							

**PLAN·ET**  
ÉPÜLETVILLAMOSSÁGI KFT  
1163 Budapest, Cziráki u. 26-32.

tel/fax:402-1120,e-mail: planet@planetkft.hu

Megjegyzés:  
Üzemi feszültség:  
3N~ 50Hz 400/230V  
Hibavédelem módja:  
MSZHD 60364 szerinti TN-S rendszer

Tárgy: AGÁRDI GYÓGY- ÉS TERMÁLFÜRDŐ  
APARTMANSZÁLLÓ  
2884 Gárdonyi, Gárdonyi Géza utca hrsz.: 3021/54  
Villamos kiviteli terv  
ESZ2b elosztó terve

Tervező munkatárs:  
Tóth Sándor

Tervező:  
Szelik Zsolt

Ügyvezető:  
Hegedüs Zoltán

Rajzszám:

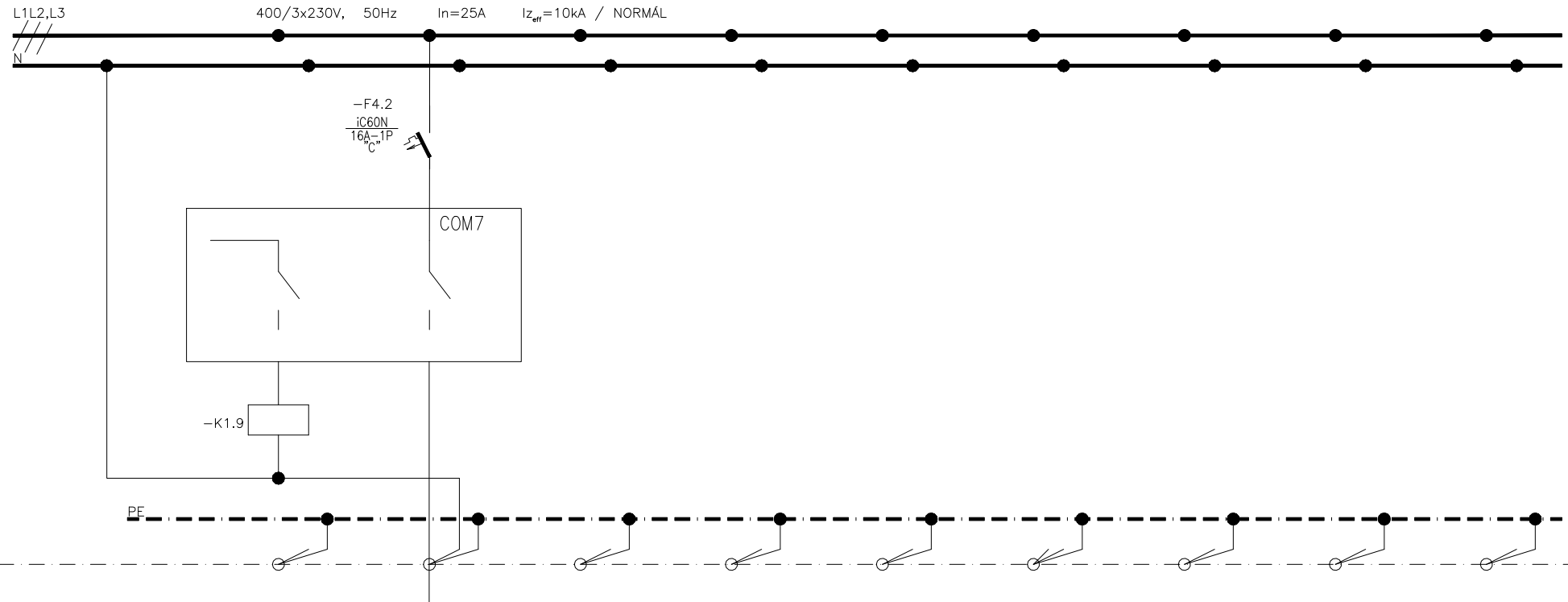
**GE-17**

Lap:  
3/4

Módosítás:

Dátum:  
2017. november

# Elosztó



LEÁGAZÁSSZÁM		D9							
MEGNEVEZÉS	Rovarcsapda vezérlés	Infrafűtés bekötés							
TELJESÍTMÉNY (kW)		0,5							
ÁRAMERŐSSÉG (A)		2,2							
VEZETÉK	TÍPUS	NYM-J							
	KERM.(mm <sup>2</sup> )	3x2,5							

**PLAN·ET**  
ÉPÜLETVILLAMOSSÁGI KFT  
1163 Budapest, Cziráki u. 26-32.  
tel/fax:402-1120,e-mail: planet@planetkft.hu

Megjegyzés:  
Üzemi feszültség:  
3N~ 50Hz 400/230V  
Hibavédelem módja:  
MSZHD 60364 szerinti TN-S rendszer

Tárgy: AGÁRDI GYÓGY- ÉS TERMÁLFÜRDŐ  
APARTMANSZÁLLÓ  
2884 Gárdonyi, Gárdonyi Géza utca hrsz.: 3021/54  
Villamos kiviteli terv  
ESZ2b elosztó terve

Tervező munkatárs:  
Tóth Sándor  
Tervező:  
Szelik Zsolt  
Ügyvezető:  
Hegedüs Zoltán

Rajzsám: **GE-17**  
Módosítás:  
Lap: 4 / 4  
Dátum: 2017. november