

Az elosztóttest típusa: Schneider Electric
Pragma 24 rendszer teli ajtóval, műanyag
kulcsos zárral (azonos zárbetéttel)
Védettsége: IP30
Szerelés: falba süllyesztett, maszkos kivitel
Méretei: 610x450x125mm
Kábelbezetés: felső

Feliratok:

- 1: ESZ2a elosztó
- 2: Vigyázz 400V!
- 3: -Fi1.1: Főkapcsoló!
- 4: a készülékek a kapcsolási rajz
funkció rovata szerint.

MEGJEGYZÉS:

Üzemi feszültség: 3N~50Hz 400/230V
Hibavédelem módja: MSZ HD 60364 szerinti TN-S rendszer.

Ez a terv a PLAN°ET Kft szellemi terméke. Felhasználása csak a vonatkozó jogszabályoknak megfelelően történhet.

Módosítás	Leírás	Dátum	Tervező

PLAN°ET ÉPÜLETVILLAMOSÁGI KFT 1163 Budapest, Cziráki u. 26-32. tel/fax:402-1120,e-mail: planek@planekft.hu	
Tervező munkatárs: Tóth Sándor	
Tervező: Szelik Zsolt	
Ügyvezető: Hegedűs Zoltán	

Tárgy:

AGÁRDI GYÓGY- ÉS TERMÁLFÜRDŐ
APARTMANSZÁLLÓ

2884 Gárdony, Gárdonyi Géza utca
Hrsz.: 3021/54

VILLAMOS KIVITELI TERV

Rejz:
ESZ2a ELOSZTÓ TERVE

Rajzszám

GE-16

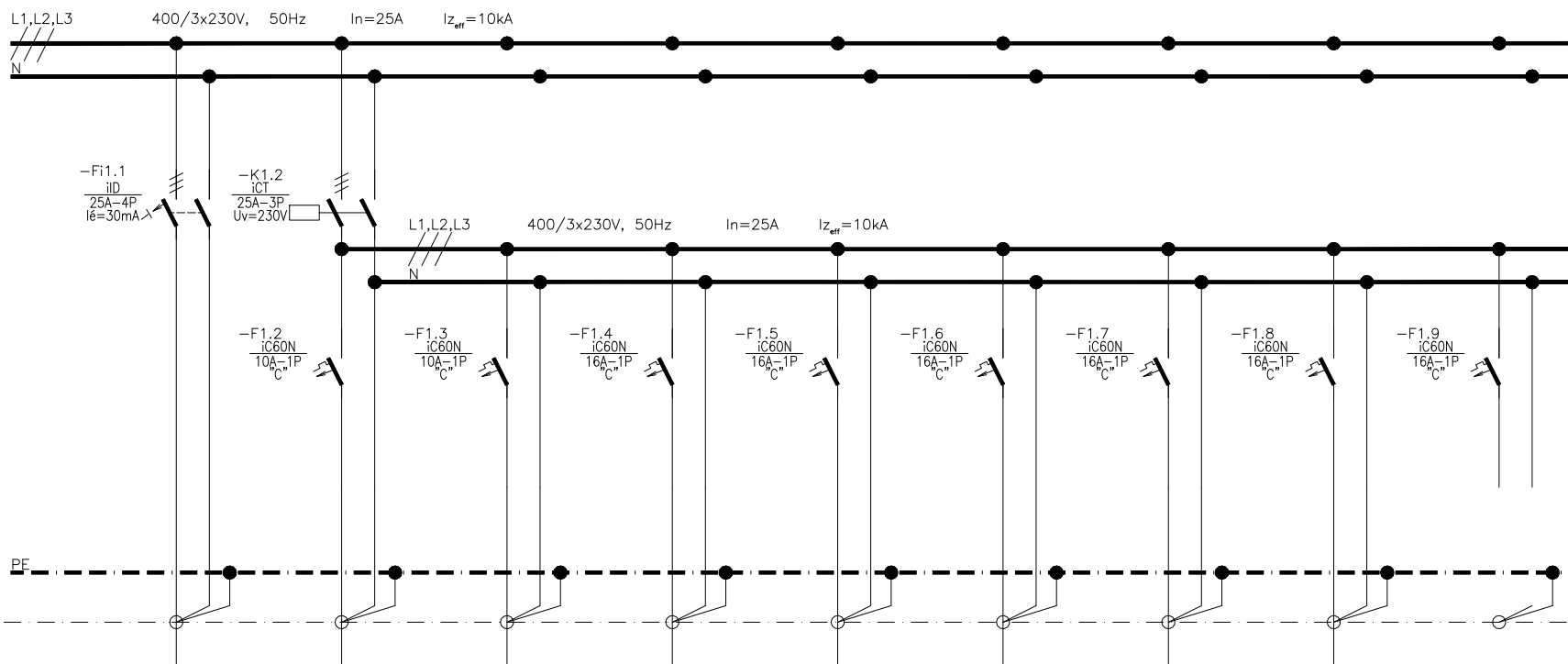
Lapszám

Lépték

Dátum

2017. november

Elosztó



A jelen terveken szereplő elosztóberendezést az MSZ EN 61439-1:2012 és -2:2012 szabvány „Ellenőrzött elosztóberendezésekre” vonatkozó kritériumainak teljes mértékben megfelelően kell elkészíteni.

LEÁGAZÁSSZÁM	V1	V2	D2	D3	D4	D5	D7	Tartalék
MEGNEVEZÉS	Betáplálás szinti elosztóból	Világítás	Világítás	TV dugaljzat	Tűzhely dugaljzat	Konyha dugaljzat	Konyha dugaljzat	Fürdő dugaljzat
TELJESÍTMÉNY (kW)	8	0,5	0,5	0,5	2	1	1	1
ÁRAMERŐSSÉG (A)	11,6	2,2	2,2	2,2	8,7	4,4	4,4	4,4
VEZETÉK	TÍPUS	NYM-J	NYM-J	NYM-J	NYM-J	NYM-J	NYM-J	NYM-J
	KERM.(mm ²)	5x4	3x1,5	3x1,5	3x2,5	3x2,5	3x2,5	3x2,5

PLAN·ET
ÉPÜLETVILLAMOSSÁGI KFT
1163 Budapest, Cziráki u. 26-32.

tel/fax:402-1120,e-mail: planet@planetkft.hu

Megjegyzés:
Üzemi feszültség:
3N~ 50Hz 400/230V
Hibavédelem módja:
MSZH 60364 szerinti TN-S rendszer

Tárgy: ACÁRDI GYÓGY- ÉS TERMÁLFÜRDŐ
APARTMANSZÁLLÓ
2884 Gárdony, Gárdonyi Géza utca hrsz.: 3021/54
Villamos kiviteli terv
ESZ2a elosztó terve

Tervező munkatárs:
Tóth Sándor

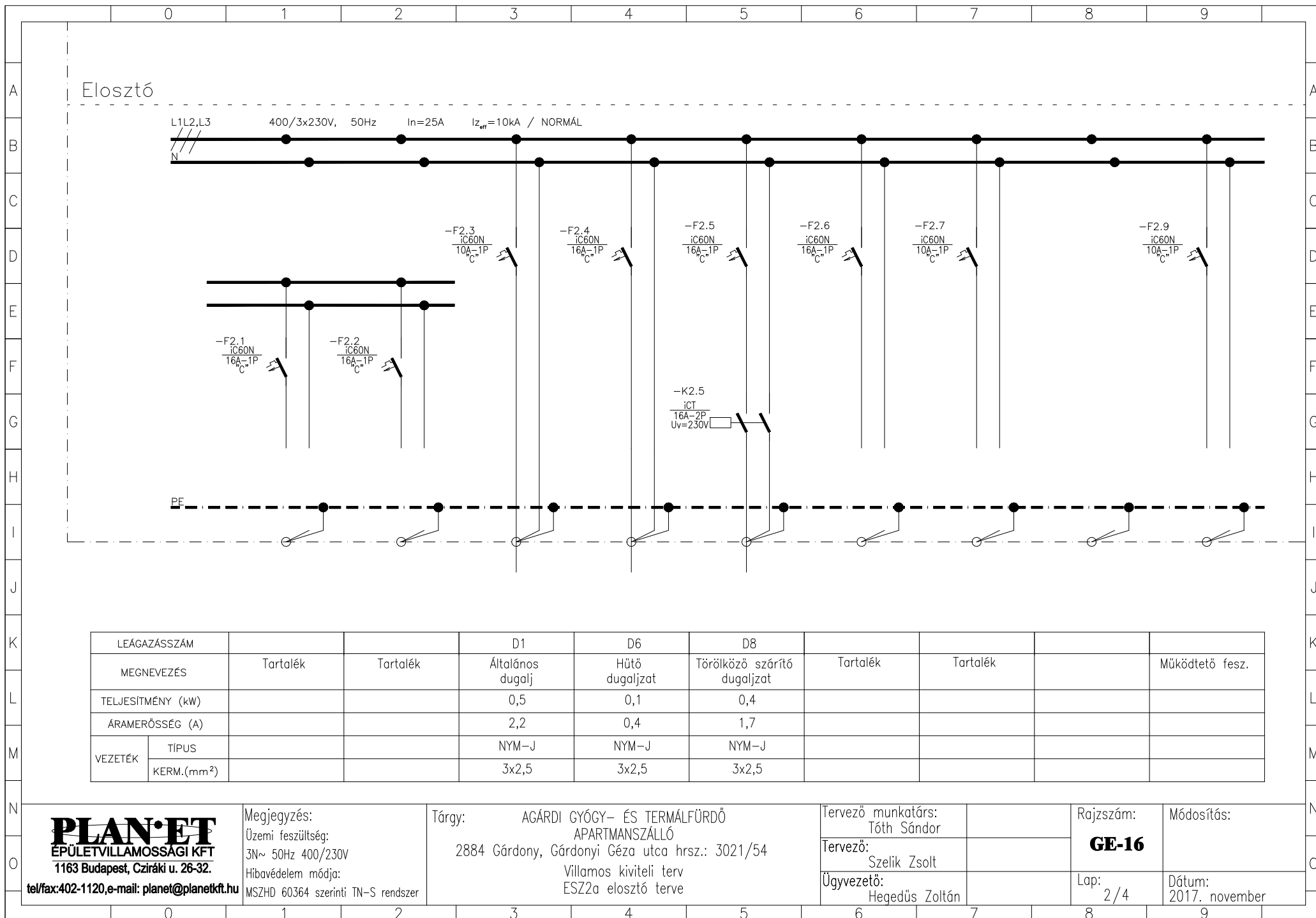
Tervező:
Szélik Zsolt

Ügyvezető:
Hegedűs Zoltán

Rajzszám:
GE-16

Lap:
1/4

Módosítás:
Dátum:
2017. november



PLAN·ET
ÉPÜLETVILLAMOSSÁGI KFT
1163 Budapest, Cziráki u. 26-32.

tel/fax:402-1120,e-mail: planet@planetkft.hu

Megjegyzés:
Üzemi feszültség:
3N~ 50Hz 400/230V
Hibavédelem módja:
MSZHD 60364 szerinti TN-S rendszer

Tárgy: ACÁRDI GYÓGY- ÉS TERMÁLFÜRDŐ
APARTMANSZÁLLÓ
2884 Gárdony, Gárdonyi Géza utca hrsz.: 3021/54
Villamos kiviteli terv
ESZ2a elosztó terve

Tervező munkatárs:
Tóth Sándor

Tervező:
Szelik Zsolt

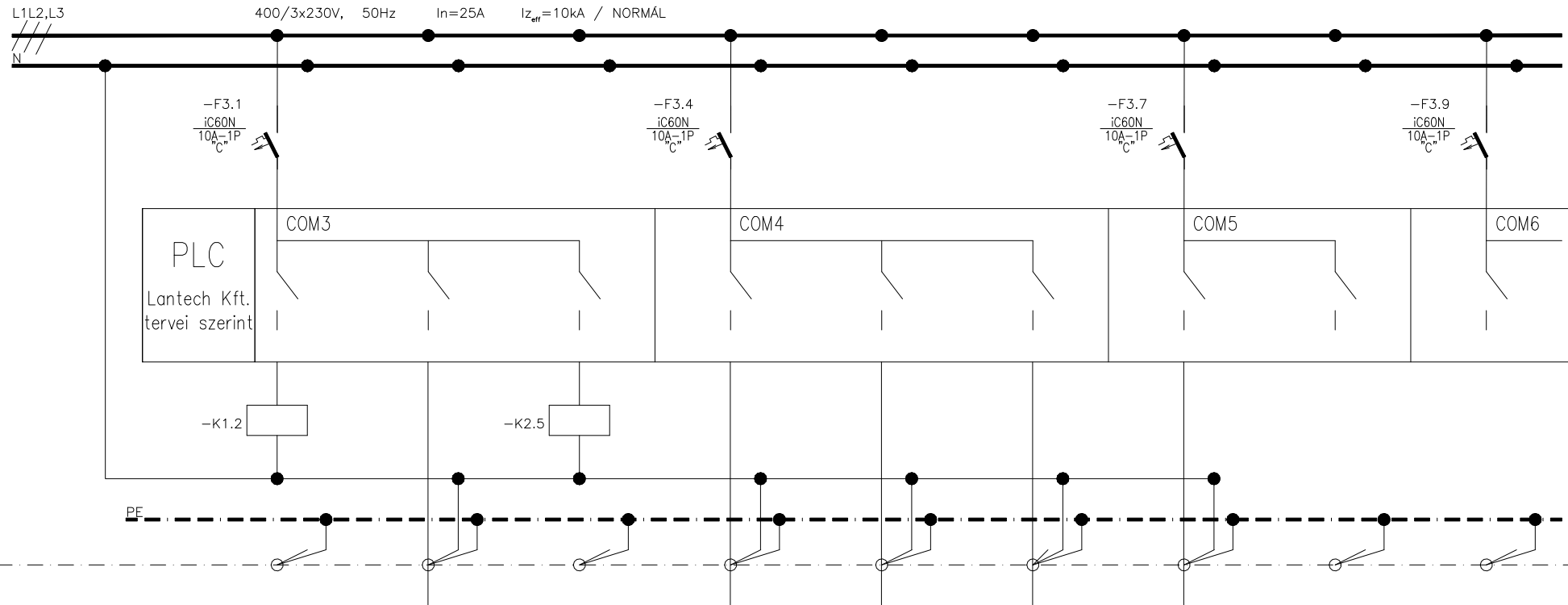
Ügyvezető:
Hegedűs Zoltán

Rajzszám:
GE-16

Lap:
2/4

Módosítás:
Dátum:
2017. november

Elosztó



Lantech Kft.
tervei szerint

LEÁGÁZÁSSZÁM	V3								
MEGNEVEZÉS	Szoba áramtalanítás	Belépő LED szalag világítás	Törölközőszárítógépek vezérlés	Fűtési szelep vezérlés	Fűtési szelep vezérlés	Fűtési szelep vezérlés	Fűtési szelep vezérlés	Tartalék	Tartalék
TELJESÍTMÉNY (kW)		0,05							
ÁRAMERŐSSÉG (A)		0,22							
VEZETÉK	TÍPUS	NYM-J							
	KERM.(mm ²)	3x1,5							

PLAN·ET
ÉPÜLETVILLAMOSÁGI KFT
1163 Budapest, Cziráki u. 26-32.

tel/fax:402-1120,e-mail: planet@planetkft.hu

Megjegyzés:
Üzemi feszültség:
3N~ 50Hz 400/230V
Hibavédelem módja:
MSZHD 60364 szerinti TN-S rendszer

Tárgy: AGÁRDI GYÓGY- ÉS TERMÁLFÜRDŐ
APARTMANSZÁLLÓ
2884 Gárdonyi, Gárdonyi Géza utca hrsz.: 3021/54
Villamos kiviteli terv
ESZ2a elosztó terve

Tervező munkatárs:
Tóth Sándor

Tervező:
Szelik Zsolt

Ügyvezető:
Hegedüs Zoltán

Rajzszám:

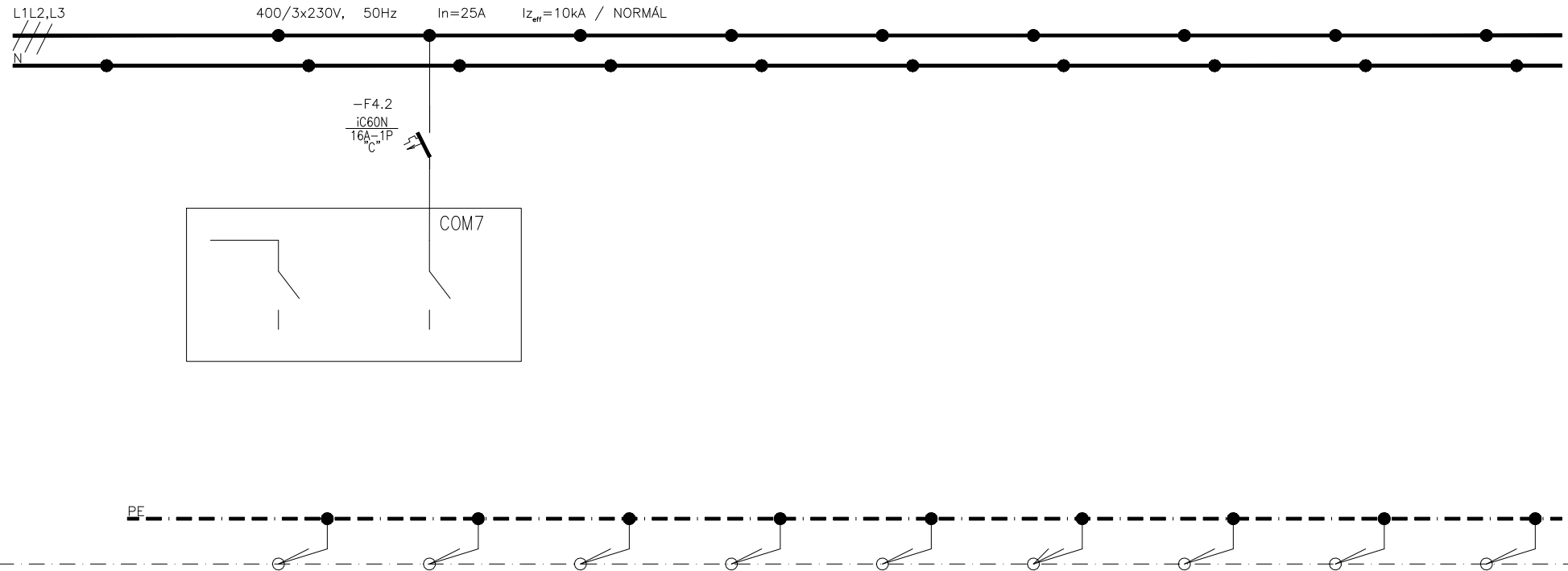
GE-16

Lap:
3/4

Módosítás:

Dátum:
2017. november

Elosztó



LEÁGAZÁSSZÁM									
MEGNEVEZÉS		Tartalék	Tartalék						
TELJESÍTMÉNY (kW)									
ÁRAMERŐSSÉG (A)									
VEZETÉK	TÍPUS								
	KERM.(mm ²)								

PLAN·ET
ÉPÜLETVILLAMOSSÁGI KFT
 1163 Budapest, Cziráki u. 26-32.
 tel/fax:402-1120, e-mail: planet@planetkft.hu

Megjegyzés:
 Üzemi feszültség:
 3N~ 50Hz 400/230V
 Hibavédelem módja:
 MSZHD 60364 szerinti TN-S rendszer

Tárgy: AGÁRDI GYÓGY- ÉS TERMÁLFÜRDŐ
 APARTMANSZÁLLÓ
 2884 Gárdonyi, Gárdonyi Géza utca hrsz.: 3021/54
 Villamos kiviteli terv
 ESZ2a elosztó terve

Tervező munkatárs:
 Tóth Sándor
 Tervező:
 Szelik Zsolt
 Ügyvezető:
 Hegedüs Zoltán

Rajzsám: **GE-16**
 Módosítás:
 Lap: 4 / 4
 Dátum: 2017. november