

Az elosztóttest típusa: Schneider Electric
Pragma 24 rendszer teli ajtóval, műanyag

Védettsége: IP30
Szerelés: falba süllyesztve, maszkos kivitel
Mérete: 600x1830x250mm
Kábelbevezetés: felső

Az elosztóban 20% tartalék leágazást és
további 30% tartalék helyet kell biztosítani

Feliratok:

- 1: ESZ2 elosztó
- 2: Vigyázz idegen feszültség!
- 3: Vigyázz 400V!
- 4: -F1.1: Főkapcsoló!
- 5: a készülékek a kapcsolási rajz
funkció rovata szerint.

MEGJEGYZÉS:

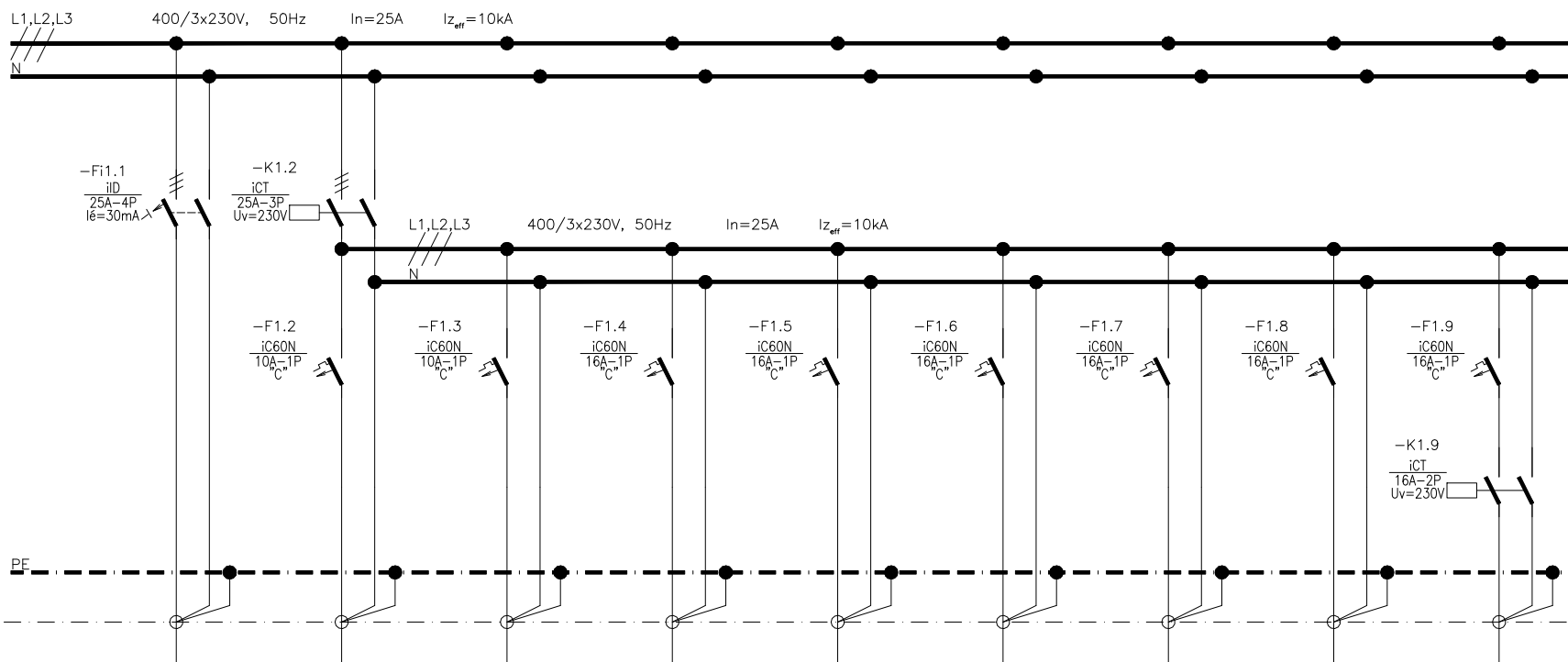
Üzemi feszültség: 3N~50Hz 400/230V
Hibavédelem módja: MSZ HD 60364 szerinti TN-S rendszer.

Ez a terv a PLAN°ET Kft szellemi terméke. Felhasználása csak a vonatkozó jogszabályoknak megfelelően történhet.

Módosítás	Leírás	Dátum	Tervező

PLAN°ET ÉPÜLETVILLAMOSÁGI KFT 1163 Budapest, Cziráki u. 26-32. tel/fax:402-1120,e-mail: plane@planekft.hu	Tárgy:	AGÁRDI GYÓGY- ÉS TERMÁLFÜRDŐ APARTMANSZÁLLÓ 2884 Gárdony, Gárdonyi Géza utca Hrsz.: 3021/54	Rajzszám GE-15
	Tervező munkatárs: Tóth Sándor	VILLAMOS KIVITELI TERV	Lapszám
Tervező: Szelik Zsolt	Rejz:	ESZ2 ELOSZTÓ TERVE	Lépték
Ügyvezető: Hegedűs Zoltán			Dátum 2017. november

Elosztó



A jelen terveken szereplő elosztóberendezést az MSZ EN 61439-1:2012 és -2:2012 szabvány „Ellenőrzött elosztóberendezésekre” vonatkozó kritériumainak teljes mértékben megfelelően kell elkészíteni.

LEÁGAZÁSSZÁM	V1	V2	D2	D3	D4	D5	D7	D10	
MEGNEVEZÉS	Betáplálás szinti elosztóból	Világítás	Világítás	TV, terasz dugalj	Tűzhely dugaljzat	Konyha dugaljzat	Konyha dugaljzat	Fürdő dugaljzat	Rovarcsapda dugalj
TELJESÍTMÉNY (kW)	8	0,5	0,5	0,5	2	1	1	1	0,2
ÁRAMERŐSSÉG (A)	11,6	2,2	2,2	2,2	8,7	4,4	4,4	4,4	0,9
VEZETÉK	TÍPUS	NYJ-J	NYM-J	NYM-J	NYM-J	NYM-J	NYM-J	NYM-J	NYM-J
	KERM.(mm ²)	5x4	3x1,5	3x1,5	3x2,5	3x2,5	3x2,5	3x2,5	3x2,5

PLAN·ET
ÉPÜLETVILLAMOSSÁGI KFT
1163 Budapest, Cziráki u. 26-32.

tel/fax:402-1120, e-mail: planet@planetkft.hu

Megjegyzés:
Üzemi feszültség:
3N~ 50Hz 400/230V
Hibavédelem módja:
MSZH 60364 szerinti TN-S rendszer

Tárgy: ACÁRDI GYÓGY- ÉS TERMÁLFÜRDŐ
APARTMAN SZÁLLÓ
2884 Gárdony, Gárdonyi Géza utca hrsz.: 3021/54
Villamos kiviteli terv
ESZ2 elosztó terve

Tervező munkatárs:
Tóth Sándor

Tervező:
Szelik Zsolt

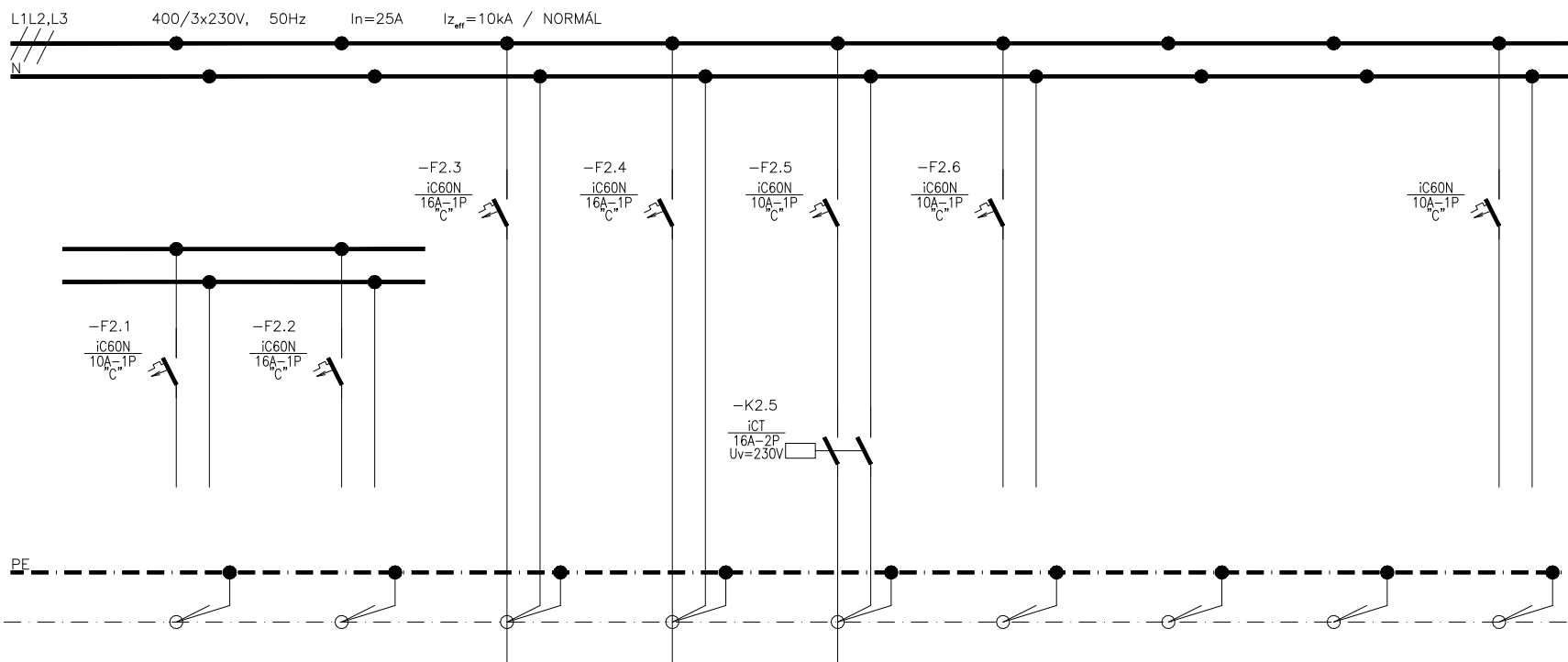
Ügyvezető:
Hegedűs Zoltán

Rajzszám:
GE-15

Lap:
1/4

Módosítás:
Dátum:
2017. november

Elosztó



LEÁGAZÁSSZÁM			D1	D6	D8			
MEGNEVEZÉS	Tartalék	Tartalék	Általános dugalj	Hűtő dugaljzat	Törölköző szárító dugaljzat	Tartalék		Működtető fesz.
TELJESÍTMÉNY (kW)			0,5	0,1	0,4			
ÁRAMERŐSSÉG (A)			2,2	0,4	1,7			
VEZETÉK	TÍPUS		NYM-J	NYM-J	NYM-J			
	KERM.(mm ²)		3x2,5	3x2,5	3x2,5			

PLAN·ET
ÉPÜLETVILLAMOSÁGI KFT
1163 Budapest, Cziráki u. 26-32.

tel/fax:402-1120,e-mail: planet@planetkft.hu

Megjegyzés:
Üzemi feszültség:
3N~ 50Hz 400/230V
Hibavédelem módja:
MSZHD 60364 szerinti TN-S rendszer

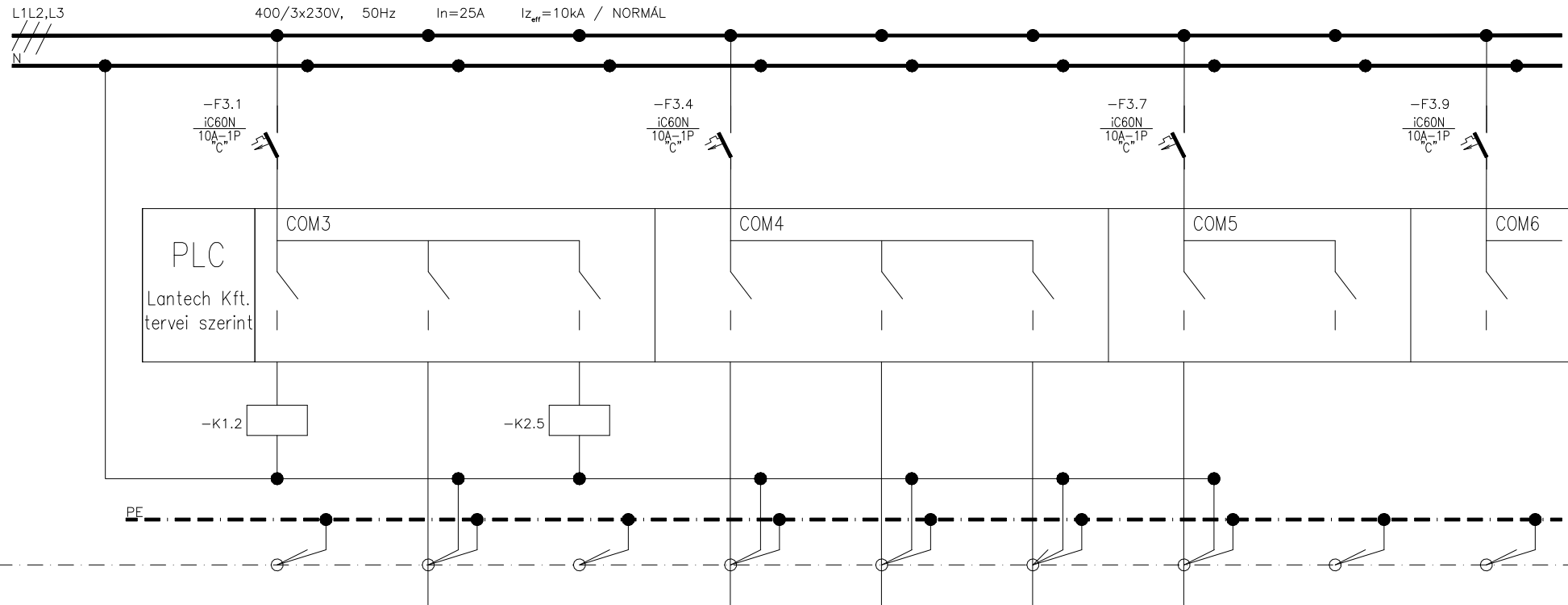
Tárgy: ACÁRDI GYÓGY- ÉS TERMÁLFÜRDŐ
APARTMANSZÁLLÓ
2884 Gárdony, Gárdonyi Géza utca hrsz.: 3021/54
Villamos kiviteli terv
ES22 elosztó terve

Tervező munkatárs:
Tóth Sándor
Tervező:
Szelik Zsolt
Ügyvezető:
Hegedűs Zoltán

Rajzszám:
GE-15
Lap:
2/4

Módosítás:
Dátum:
2017. november

Elosztó



Lantech Kft.
tervei szerint

LEÁGÁZÁSSZÁM	V3								
MEGNEVEZÉS	Szoba áramtalanítás	Belépő LED szalag világítás	Törölközőszárítógépek vezérlés	Fűtési szelep vezérlés	Fűtési szelep vezérlés	Fűtési szelep vezérlés	Fűtési szelep vezérlés	Tartalék	Tartalék
TELJESÍTMÉNY (kW)		0,05							
ÁRAMERŐSSÉG (A)		0,22							
VEZETÉK	TÍPUS	NYM-J							
	KERM.(mm ²)	3x1,5							

PLAN·ET
ÉPÜLETVILLAMOSÁGI KFT
1163 Budapest, Cziráki u. 26-32.

tel/fax:402-1120,e-mail: planet@planetkft.hu

Megjegyzés:
Üzemi feszültség:
3N~ 50Hz 400/230V
Hibavédelem módja:
MSZHD 60364 szerinti TN-S rendszer

Tárgy: AGÁRDI GYÓGY- ÉS TERMÁLFÜRDŐ
APARTMANSZÁLLÓ
2884 Gárdonyi, Gárdonyi Géza utca hrsz.: 3021/54
Villamos kiviteli tervek
ESZ2 elosztó terve

Tervező munkatárs:
Tóth Sándor

Tervező:
Szélik Zsolt

Ügyvezető:
Hegedűs Zoltán

Rajzszám:

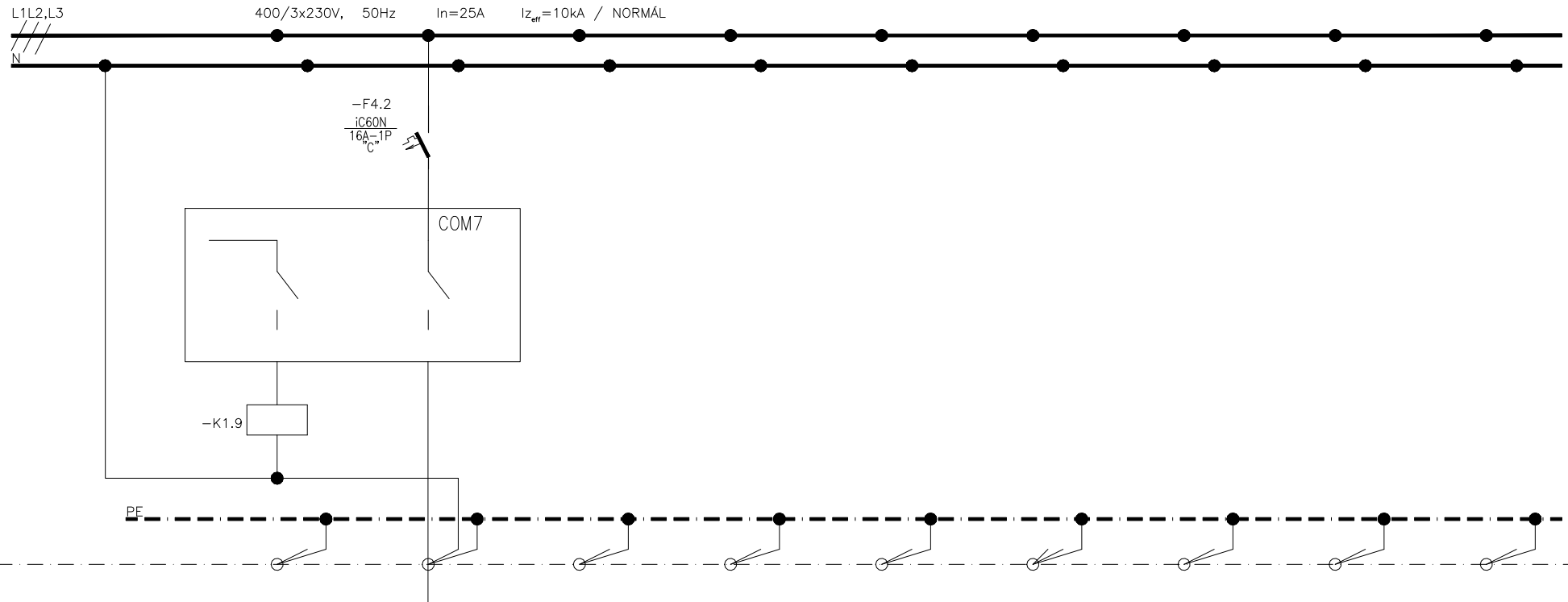
GE-15

Lap:
3/4

Módosítás:

Dátum:
2017. november

Elosztó



LEÁGAZÁSSZÁM		D9							
MEGNEVEZÉS		Rovarcsapda vezérlés	D9 Infrafűtés bekötés						
TELJESÍTMÉNY (kW)			0,5						
ÁRAMERŐSSÉG (A)			2,2						
VEZETÉK	TÍPUS		NYM-J						
	KERM.(mm ²)		3x2,5						

PLAN·ET
ÉPÜLETVILLAMOSSÁGI KFT
 1163 Budapest, Cziráki u. 26-32.
 tel/fax:402-1120,e-mail: planet@planetkft.hu

Megjegyzés:
 Üzemi feszültség:
 3N~ 50Hz 400/230V
 Hibavédelem módja:
 MSZHD 60364 szerinti TN-S rendszer

Tárgy: AGÁRDI GYÓGY- ÉS TERMÁLFÜRDŐ
 APARTMANSZÁLLÓ
 2884 Gárdonyi, Gárdonyi Géza utca hrsz.: 3021/54
 Villamos kiviteli terv
 ESZ2 elosztó terve

Tervező munkatárs:
 Tóth Sándor
 Tervező:
 Szelik Zsolt
 Ügyvezető:
 Hegedüs Zoltán

Rajzsám: **GE-15**
 Módosítás:
 Lap: 4 / 4
 Dátum: 2017. november