

MEGJEGYZÉS:

Üzemi feszültség: 3N~50Hz 400/230V

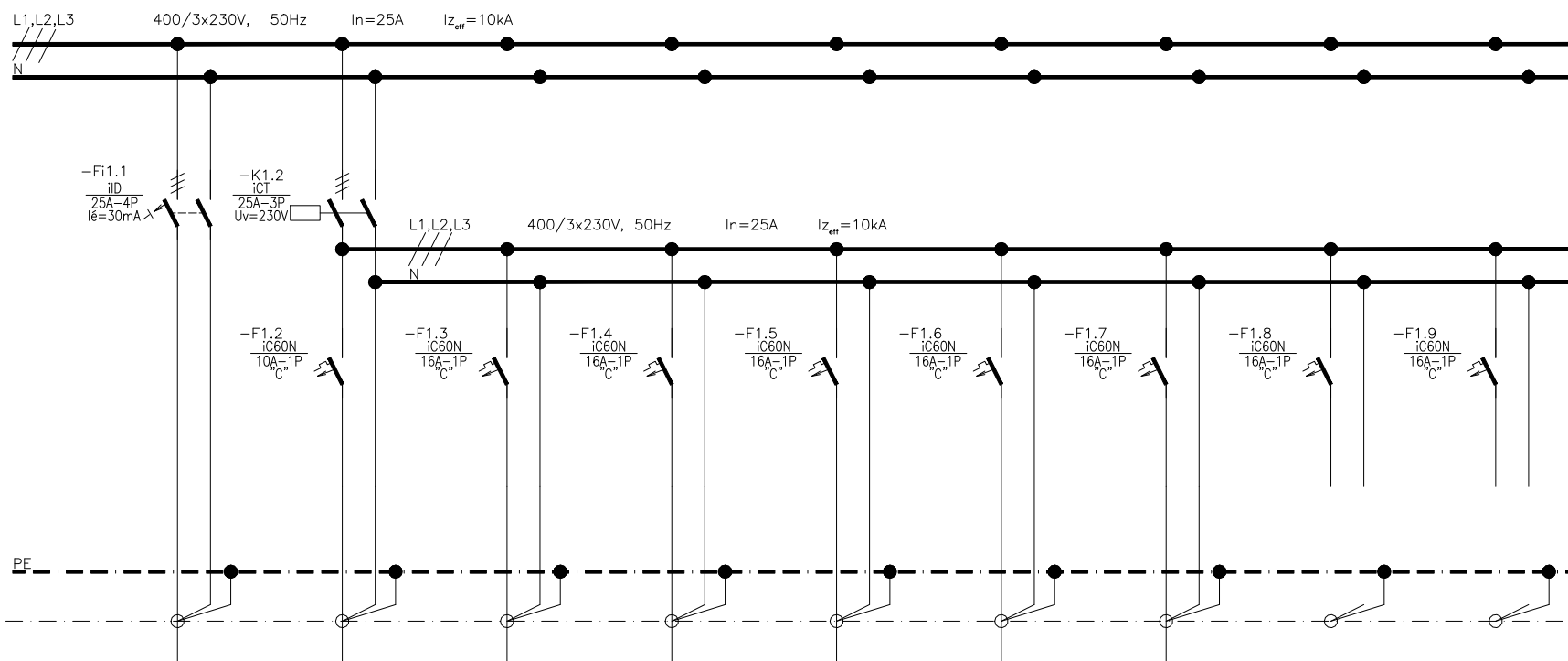
Hibavédelem módja: MSZ HD 60364 szerinti TN-S rendszer.

Ez a terv a PLAN°ET Kft szellemi terméke. Felhasználása csak a vonatkozó jogszabályoknak megfelelően történhet.

Módosítás	Leírás	Dátum	Tervező

PLAN°ET ÉPÜLETVILLAMOSÁGI KFT 1163 Budapest, Cziráki u. 26-32. tel/fax:402-1120,e-mail: planek@planekft.hu	Tárgy:	
	AGÁRDI GYÓGY- ÉS TERMÁLFÜRDŐ APARTMANSZÁLLÓ 2884 Gárdony, Gárdonyi Géza utca Hrsz.: 3021/54	
Tervező munkatárs: Tóth Sándor	Rajzszám GE-14	
Tervező: Szelik Zsolt	Lapszám	
Ügyvezető: Hegedűs Zoltán	Lépték	
	Dátum 2017. november	
	Rejz: ESZ1a ELOSZTÓ TERVE	

Elosztó



A jelen terveken szereplő elosztóberendezést az MSZ EN 61439-1:2012 és -2:2012 szabvány „Ellenőrzött elosztóberendezésekre” vonatkozó kritériumainak teljes mértékben megfelelően kell elkészíteni.

LEÁGAZÁSSZÁM	V1	D2	D3	D4	D6	D8		
MEGNEVEZÉS	Betáplálás szinti elosztóból	Világítás	Tűzhely dugaljzat	Konyha dugaljzat	Konyha dugaljzat	Fürdő dugaljzat	TV dugaljzat	Tartalék
TELJESÍTMÉNY (kW)	8	0,5	2	1	1	1	0,5	
ÁRAMERŐSSÉG (A)	11,6	2,2	8,7	4,4	4,4	4,4	2,2	
VEZETÉK	TÍPUS	NYM-J	NYM-J	NYM-J	NYM-J	NYM-J	NYM-J	
	KERM.(mm ²)	5x4	3x1,5	3x2,5	3x2,5	3x2,5	3x2,5	

PLAN·ET
ÉPÜLETVILLAMOSSÁGI KFT
1163 Budapest, Cziráki u. 26-32.

tel/fax:402-1120, e-mail: planet@planetkft.hu

Megjegyzés:
Üzemi feszültség:
3N~ 50Hz 400/230V
Hibavédelem módja:
MSZHD 60364 szerinti TN-S rendszer

Tárgy: ACÁRDI GYÓGY- ÉS TERMÁLFÜRDŐ
APARTMANSZÁLLÓ
2884 Gárdony, Gárdonyi Géza utca hrsz.: 3021/54
Villamos kiviteli terv
ESZ1a elosztó terve

Tervező munkatárs:
Tóth Sándor

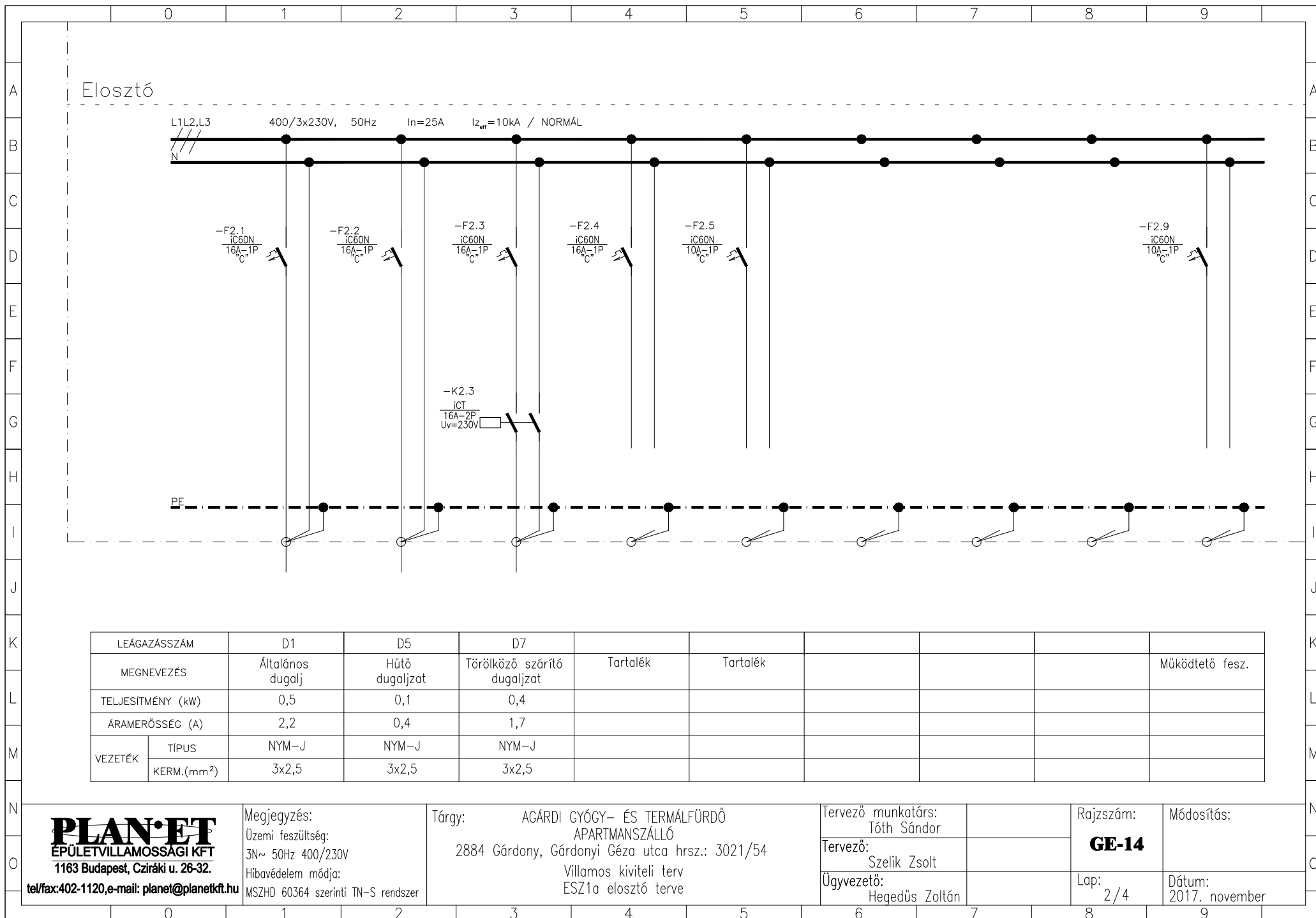
Tervező:
Szélik Zsolt

Ügyvezető:
Hegedűs Zoltán

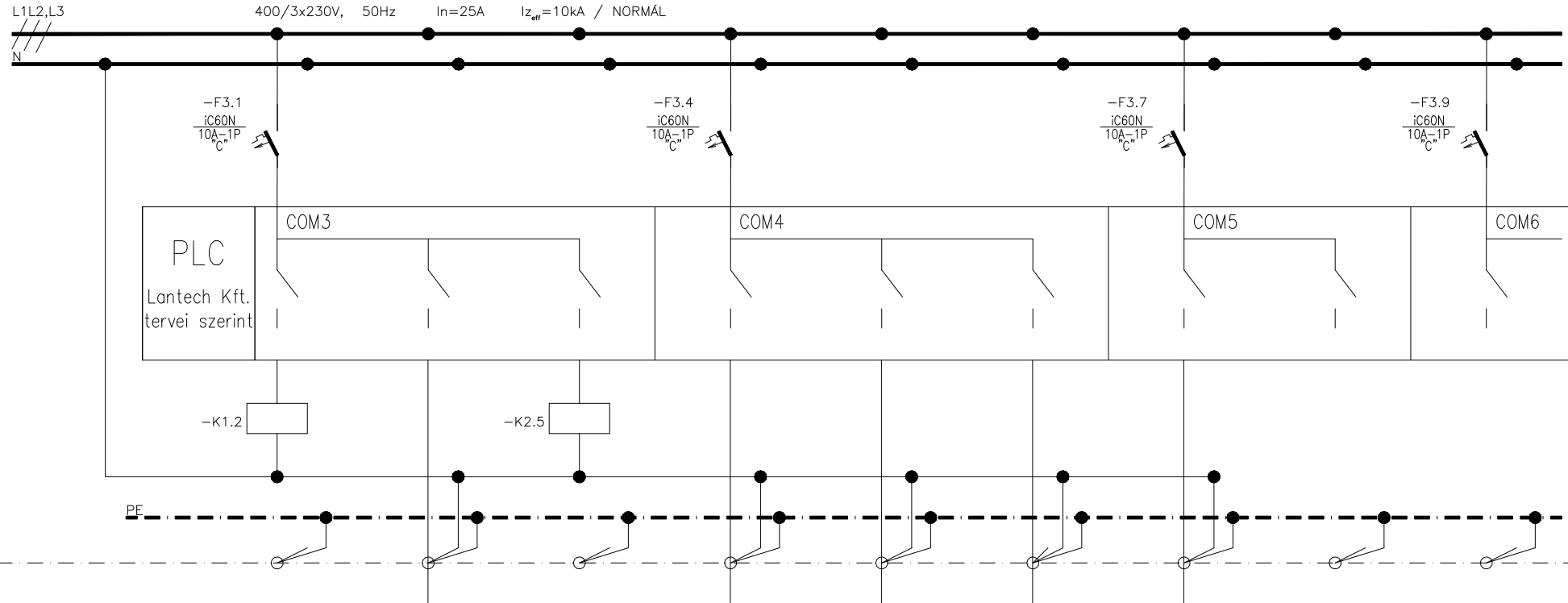
Rajzszám:
GE-14

Lap:
1/4

Módosítás:
Dátum:
2017. november



Elosztó



Lantech Kft.
tervei szerint

LEÁGÁZÁSSZÁM	V2								
MEGNEVEZÉS	Szoba áramtalanítás	Belépő LED szalag világítás	Törölközőszárítógépek vezérlés	Fűtési szelep vezérlés	Fűtési szelep vezérlés	Fűtési szelep vezérlés	Fűtési szelep vezérlés	Tartalék	Tartalék
TELJESÍTMÉNY (kW)		0,05							
ÁRAMERŐSSÉG (A)		0,22							
VEZETÉK	TÍPUS	NYM-J							
	KERM.(mm ²)	3x1,5							

PLAN·ET
ÉPÜLETVILLAMOSÁGI KFT
1163 Budapest, Cziráki u. 26-32.

tel/fax:402-1120,e-mail: planet@planetkft.hu

Megjegyzés:
Üzemi feszültség:
3N~ 50Hz 400/230V
Hibavédelem módja:
MSZHD 60364 szerinti TN-S rendszer

Tárgy: AGÁRDI GYÓGY- ÉS TERMÁLFÜRDŐ
APARTMANSZÁLLÓ
2884 Gárdonyi, Gárdonyi Géza utca hrsz.: 3021/54
Villamos kiviteli terv
ESZ1a elosztó terve

Tervező munkatárs:
Tóth Sándor

Tervező:
Szelik Zsolt

Ügyvezető:
Hegedüs Zoltán

Rajzszám:

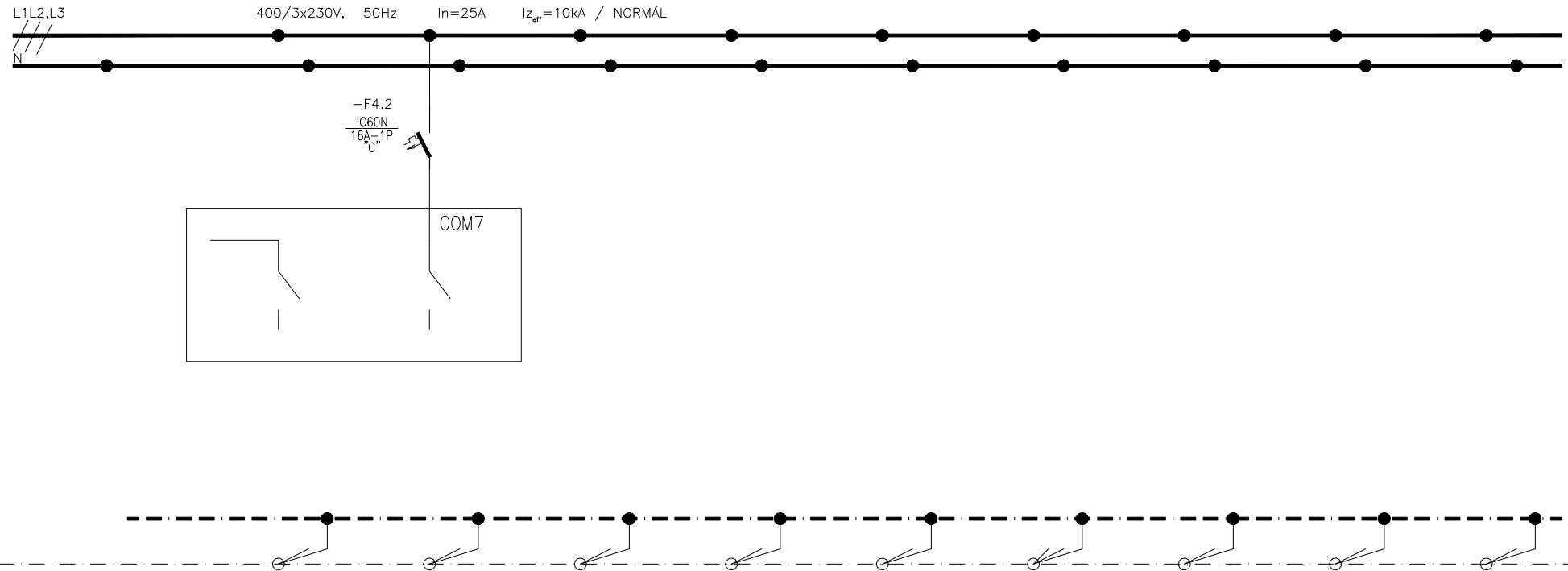
GE-14

Lap:
3/4

Módosítás:

Dátum:
2017. november

Elosztó



LEÁGAZÁSSZÁM									
MEGNEVEZÉS		Tartalék	Tartalék						
TELJESÍTMÉNY (kW)									
ÁRAMERŐSSÉG (A)									
VEZETÉK	TÍPUS								
	KERM.(mm ²)								

PLAN·ET
ÉPÜLETVILLAMOSSÁGI KFT
 1163 Budapest, Cziráki u. 26-32.
 tel/fax:402-1120,e-mail: planet@planetkft.hu

Megjegyzés:
 Üzemi feszültség:
 3N~ 50Hz 400/230V
 Hibavédelem módja:
 MSZHD 60364 szerinti TN-S rendszer

Tárgy: AGÁRDI GYÓGY- ÉS TERMÁLFÜRDŐ
 APARTMANSZÁLLÓ
 2884 Gárdonyi, Gárdonyi Géza utca hrsz.: 3021/54
 Villamos kiviteli terv
 ESZ1a elosztó terve

Tervező munkatárs:
 Tóth Sándor
 Tervező:
 Szelik Zsolt
 Ügyvezető:
 Hegedüs Zoltán

Rajzsám: **GE-14**
 Módosítás:
 Dátum:
 2017. november
 Lap:
 4 / 4