

Az elosztóttest típusa: Schneider Electric  
Pragma 24 rendszer teli ajtóval, műanyag  
kulcsos zárral (azonos zárbetéttel)  
Védettsége: IP30  
Szerelés: falba süllyesztett, maszkos kivitel  
Méretei: 610x450x125mm  
Kábelbezetés: felső

**Feliratok:**

- 1: ESZ1 elosztó
- 2: Vigyázz 400V!
- 3: -Fi1.1: Főkapcsoló!
- 4: a készülékek a kapcsolási rajz  
funkció rovata szerint.

**MEGJEGYZÉS:**

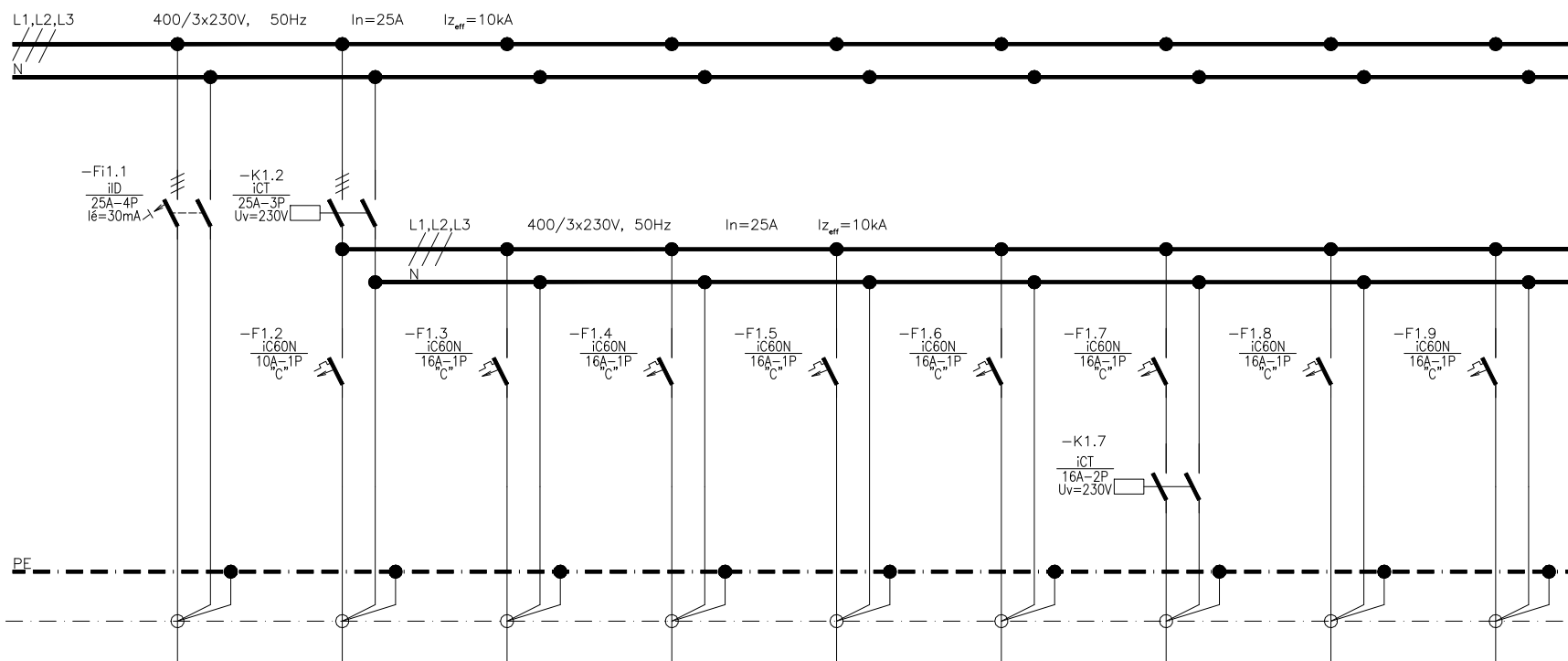
Üzemi feszültség: 3N~50Hz 400/230V  
Hibavédelem módja: MSZ HD 60364 szerinti TN-S rendszer.

Ez a terv a PLAN°ET Kft szellemi terméke. Felhasználása csak a vonatkozó jogszabályoknak megfelelően történhet.

Módosítás	Leírás	Dátum	Tervező

<b>PLAN°ET</b> ÉPÜLETVILLAMOSÁGI KFT 1163 Budapest, Cziráki u. 26-32. tel/fax:402-1120,e-mail: planek@planekft.hu	Tárgy:	AGÁRDI GYÓGY- ÉS TERMÁLFÜRDŐ APARTMANSZÁLLÓ 2884 Gárdonyi, Gárdonyi Géza utca Hrsz.: 3021/54	Rajzszám <b>GE-13</b>
	Tervező munkatárs: Tóth Sándor		Lapszám
Tervező: Szelik Zsolt		VILLAMOS KIVITELI TERV	Lépték
Ügyvezető: Hegedűs Zoltán	Rejz:	ESZ1 ELOSZTÓ TERVE	Dátum 2017. november

# Elosztó



A jelen terveken szereplő elosztóberendezést az MSZ EN 61439-1:2012 és -2:2012 szabvány „Ellenőrzött elosztóberendezésekre” vonatkozó kritériumainak teljes mértékben megfelelően kell elkészíteni.

LEÁGAZÁSSZÁM	V1	D2	D3	D4	D6	D9	D10	
MEGNEVEZÉS	Betáplálás szinti elosztóból	Világítás	Tűzhely dugaljzat	Konyha dugaljzat	Konyha dugaljzat	Fürdő dugaljzat	Rovarcsapda dugalj	TV, terasz dugalj
TELJESÍTMÉNY (kW)	8	0,5	2	1	1	1	0,2	0,5
ÁRAMERŐSSÉG (A)	11,6	2,2	8,7	4,4	4,4	4,4	0,9	2,2
VEZETÉK	TÍPUS	NYM-J	NYM-J	NYM-J	NYM-J	NYM-J	NYM-J	NYM-J
	KERM.(mm <sup>2</sup> )	5x4	3x1,5	3x2,5	3x2,5	3x2,5	3x2,5	3x2,5

**PLAN·ET**  
 ÉPÜLETVILLAMOSSÁGI KFT  
 1163 Budapest, Cziráki u. 26-32.

tel/fax:402-1120, e-mail: planet@planetkft.hu

Megjegyzés:  
 Üzemi feszültség:  
 3N~ 50Hz 400/230V  
 Hibavédelem módja:  
 MSZH 60364 szerinti TN-S rendszer

Tárgy: ACÁRDI GYÓGY- ÉS TERMÁLFÜRDŐ  
 APARTMANSZÁLLÓ  
 2884 Gárdony, Gárdonyi Géza utca hrsz.: 3021/54  
 Villamos kiviteli terv  
 ESZ1 elosztó terve

Tervező munkatárs:  
 Tóth Sándor

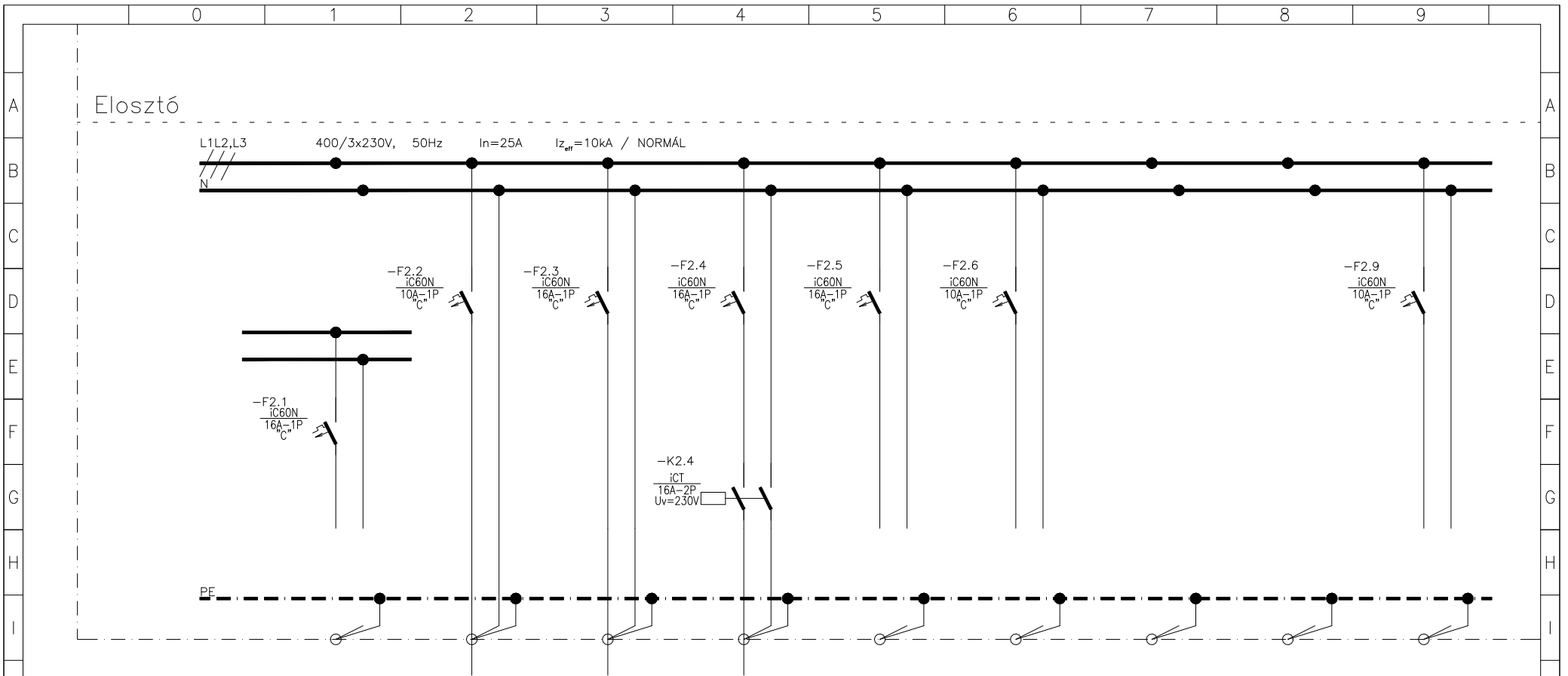
Tervező:  
 Szelik Zsolt

Ügyvezető:  
 Hegedűs Zoltán

Rajzszám:  
**GE-13**

Lap:  
 1/2

Módosítás:  
 Dátum:  
 2017. november



LEÁGAZÁSSZÁM		D1	D5	D7				
MEGNEVEZÉS	Tartalék	Általános dugalj	Hűtő dugaljzat	Törölköző szárító dugaljzat	Tartalék	Tartalék		Működtető fesz.
TELJESÍTMÉNY (kW)		0,5	0,1	0,4				
ÁRAMERŐSSÉG (A)		2,2	0,4	1,7				
VEZETÉK	TÍPUS	NYM-J	NYM-J	NYM-J				
	KERM.(mm <sup>2</sup> )	3x2,5	3x2,5	3x2,5				

**PLAN·ET**  
ÉPÜLETVILLAMOSSÁGI KFT  
1163 Budapest, Cziráki u. 26-32.

tel/fax:402-1120,e-mail: planet@planetkft.hu

Megjegyzés:  
Üzemi feszültség:  
3N~ 50Hz 400/230V  
Hibavédelem módja:  
MSZHD 60364 szerinti TN-S rendszer

Tárgy: ACÁRDI GYÓGY- ÉS TERMÁLFÜRDŐ  
APARTMAN SZÁLLÓ  
2884 Gárdony, Gárdonyi Géza utca hrsz.: 3021/54  
Villamos kiviteli terv  
ESZ1 elosztó terve

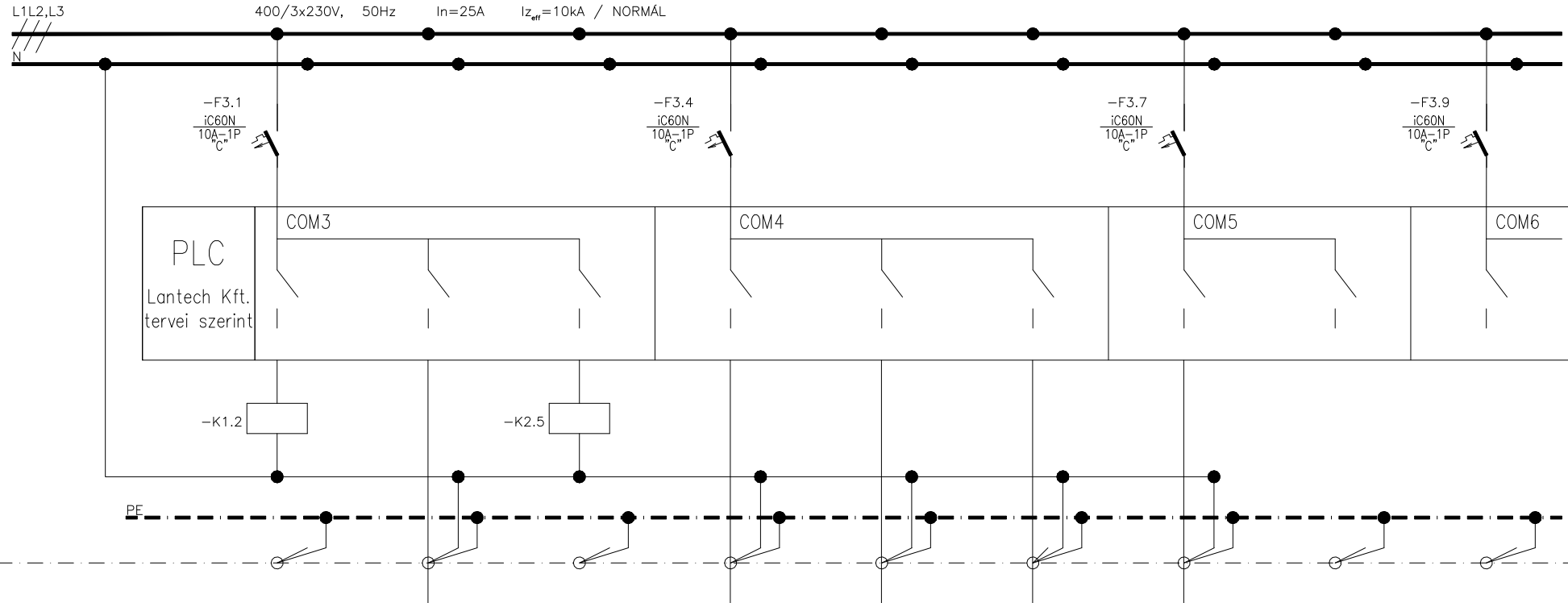
Tervező munkatárs:  
Tóth Sándor  
Tervező:  
Szelik Zsolt  
Ügyvezető:  
Hegedűs Zoltán

Rajzszám:  
**GE-13**

Lap:  
2/2

Módosítás:  
Dátum:  
2017. november

# Elosztó



Lantech Kft.  
tervei szerint

LEÁGÁZÁSSZÁM	V2								
MEGNEVEZÉS	Szoba áramtalanítás	Belépő LED szalag világítás	Törölközőszárítógépek vezérlés	Fűtési szelep vezérlés	Fűtési szelep vezérlés	Fűtési szelep vezérlés	Fűtési szelep vezérlés	Tartalék	Tartalék
TELJESÍTMÉNY (kW)		0,05							
ÁRAMERŐSSÉG (A)		0,22							
VEZETÉK	TÍPUS	NYM-J							
	KERM.(mm <sup>2</sup> )	3x1,5							

**PLAN·ET**  
ÉPÜLETVILLAMOSÁGI KFT  
1163 Budapest, Cziráki u. 26-32.

tel/fax:402-1120,e-mail: planet@planetkft.hu

Megjegyzés:  
Üzemi feszültség:  
3N~ 50Hz 400/230V  
Hibavédelem módja:  
MSZHD 60364 szerinti TN-S rendszer

Tárgy: AGÁRDI GYÓGY- ÉS TERMÁLFÜRDŐ  
APARTMANSZÁLLÓ  
2884 Gárdonyi, Gárdonyi Géza utca hrsz.: 3021/54  
Villamos kiviteli tervek  
ESZ1 elosztó terve

Tervező munkatárs:  
Tóth Sándor

Tervező:  
Szelik Zsolt

Ügyvezető:  
Hegedüs Zoltán

Rajzszám:

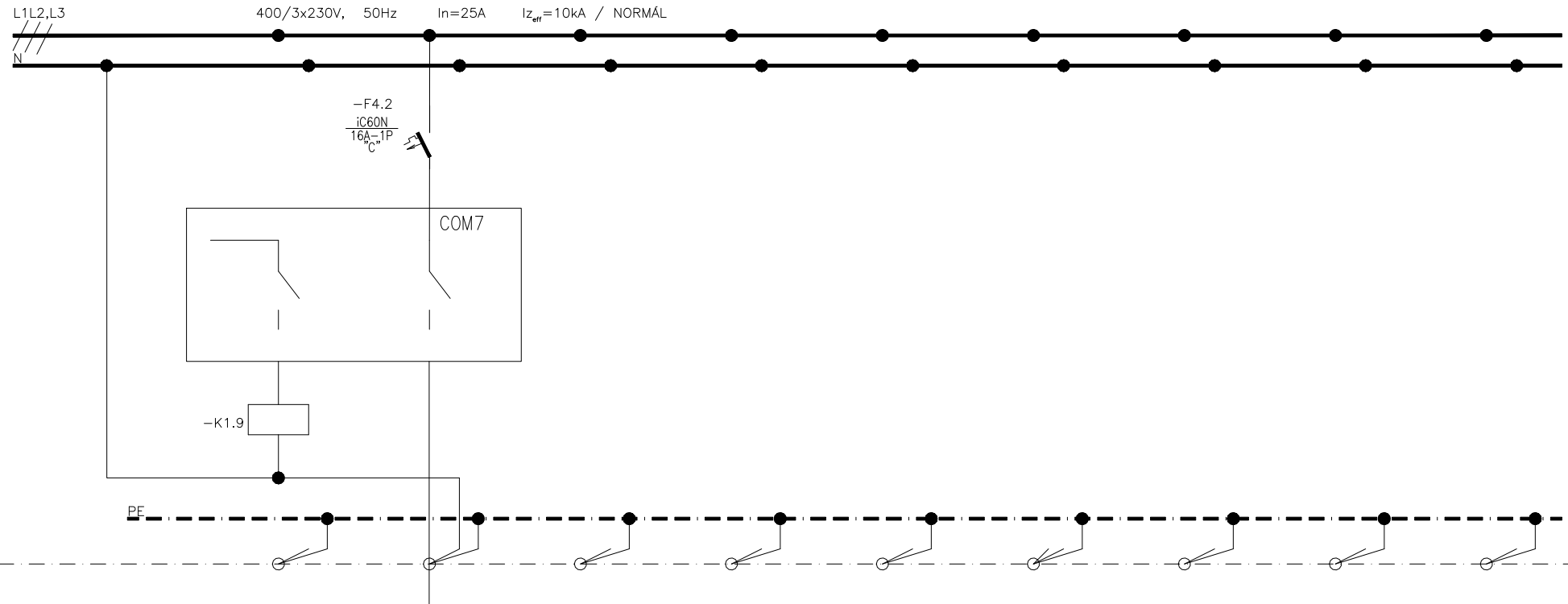
**GE-13**

Lap:  
3/4

Módosítás:

Dátum:  
2017. november

# Elosztó



LEÁGÁZÁSSZÁM		D8						
MEGNEVEZÉS		Rovarcsapda vezérlés	Infrafűtés bekötés					
TELJESÍTMÉNY (kW)			0,5					
ÁRAMERŐSSÉG (A)			2,2					
VEZETÉK	TÍPUS		NYM-J					
	KERM.(mm <sup>2</sup> )		3x2,5					

**PLAN·ET**  
ÉPÜLETVILLAMOSÁGI KFT  
1163 Budapest, Cziráki u. 26-32.

tel/fax:402-1120,e-mail: planet@planetkft.hu

Megjegyzés:

Üzemi feszültség:  
3N~ 50Hz 400/230V

Hibavédelem módja:

MSZHD 60364 szerinti TN-S rendszer

Tárgy:

AGÁRDI GYÓGY- ÉS TERMÁLFÜRDŐ  
APARTMANSZÁLLÓ

2884 Gárdonyi, Gárdonyi Géza utca hrsz.: 3021/54

Villamos kiviteli terv  
ESZ1 elosztó terve

Tervező munkatárs:  
Tóth Sándor

Tervező:  
Szelik Zsolt

Ügyvezető:  
Hegedüs Zoltán

Rajzsám:

**GE-13**

Lap:  
4 / 4

Módosítás:

Dátum:  
2017. november