

Az elosztóttest típusa: Schneider Electric
Prisma G rendszer ajtóval, fém

Védettsége: IP30

Szerelés: álló kivitel, maszkos kivitel

Mérete: 600x1830x250mm

Kábelbevezetés: alsó-felső

Az elosztóban 20% tartalék leágazást és
további 30% tartalék helyet kell biztosítani

Feliratok:

1: E21 elosztó

2: Vigyázz 400V!

3: -S1.1: Főkapcsoló!

4: a készülékek a kapcsolási rajz
funkció rovata szerint.

MEGJEGYZÉS:

Üzemi feszültség: 3N~50Hz 400/230V

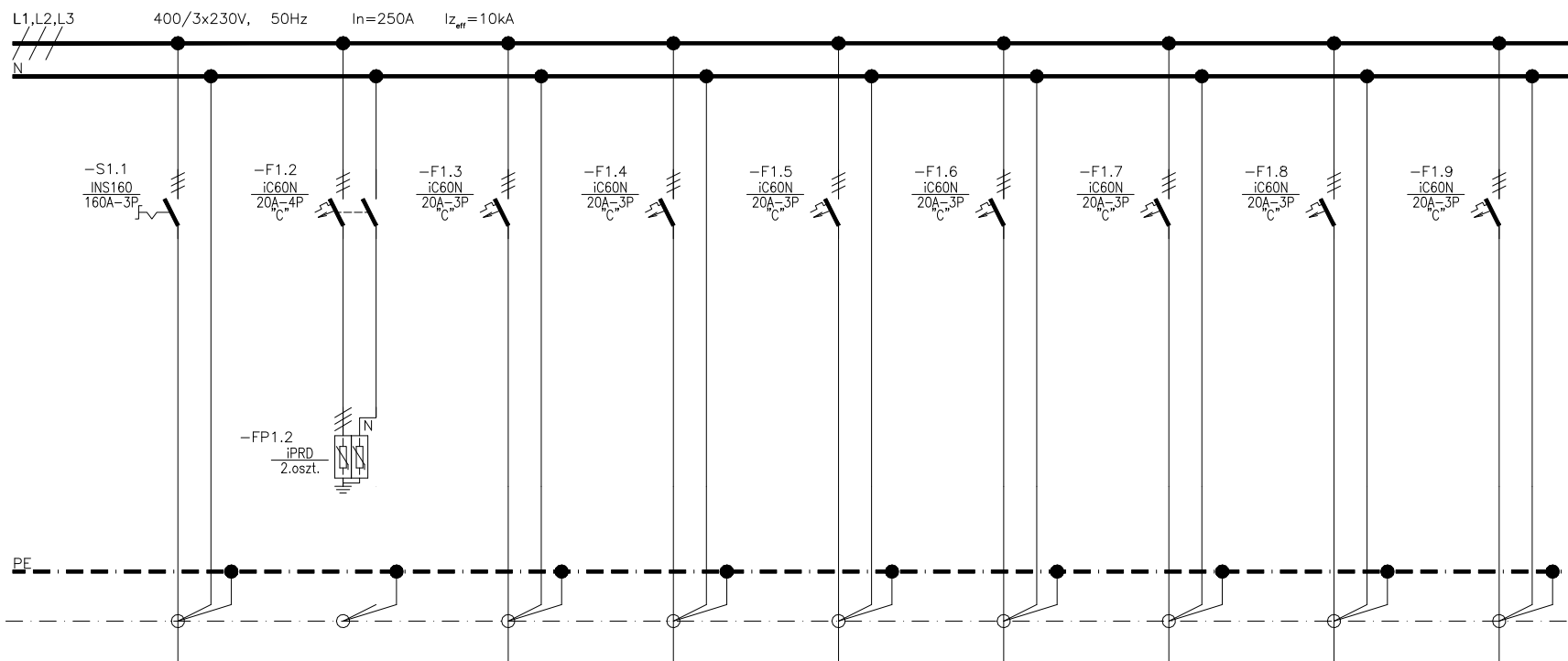
Hibavédelem módja: MSZ HD 60364 szerinti TN-S rendszer.

Ez a terv a PLAN°ET Kft szellemi terméke. Felhasználása csak a vonatkozó jogszabályoknak megfelelően történhet.

Módosítás	Leírás	Dátum	Tervező

PLAN°ET ÉPÜLETVILLAMOSÁGI KFT 1163 Budapest, Cziráki u. 26-32. tel/fax:402-1120, e-mail: planet@planetkft.hu	Tárgy:	AGÁRDI GYÓGY- ÉS TERMÁLFÜRDŐ APARTMANSZÁLLÓ 2884 Gárdony, Gárdonyi Géza utca Hrsz.: 3021/54	Rajzszám GE-11
	Tervező munkatárs: Tóth Sándor	VILLAMOS KIVITELI TERV	Lapszám
Tervező: Szelik Zsolt			Lépték
Ügyvezető: Hegedűs Zoltán	Rejz: E21 ELOSZTÓ TERVE		Dátum 2017. november

Elosztó



A jelen terveken szereplő elosztóberendezést az MSZ EN 61439-1:2012 és -2:2012 szabvány „Ellenőrzött elosztóberendezések” vonatkozó kritériumainak teljes mértékben megfelelően kell elkészíteni.

LEÁGAZÁSSZÁM			ESZ	ESZ	ESZ	ESZ	ESZ	ESZ	ESZ
MEGNEVEZÉS	Betáplálás FE főelosztóból	Tálfesz.védelem	ESZ1a elosztó betáplálás	ESZ1a elosztó betáplálás	ESZ1a elosztó betáplálás	ESZ1a elosztó betáplálás	ESZ1a elosztó betáplálás	ESZ1a elosztó betáplálás	ESZ1a elosztó betáplálás
TELJESÍTMÉNY (kW)	100		8	8	8	8	8	8	8
ÁRAMERŐSSÉG (A)	145		11,6	11,6	11,6	11,6	11,6	11,6	11,6
VEZETÉK	TÍPUS	NYCWY-J	NY-Y-J	NY-Y-J	NY-Y-J	NY-Y-J	NY-Y-J	NY-Y-J	NY-Y-J
	KERM.(mm ²)	4x70/35	5x4	5x4	5x4	5x4	5x4	5x4	5x4

PLAN·ET
ÉPÜLETVILAMOSSÁGI KFT
1163 Budapest, Cziráki u. 26-32.

tel/fax:402-1120,e-mail: planet@planetkft.hu

Megjegyzés:
Üzemi feszültség:
3N~ 50Hz 400/230V
Hibavédelem módja:
MSZHD 60364 szerinti TN-S rendszer

Tárgy: ACÁRDI GYÓGY- ÉS TERMÁLFÜRDŐ
APARTMANSZÁLLÓ
2884 Gárdony, Gárdonyi Géza utca hrsz.: 3021/54
Villamos kiviteli terv
E21 elosztó terve

Tervező munkatárs:
Tóth Sándor

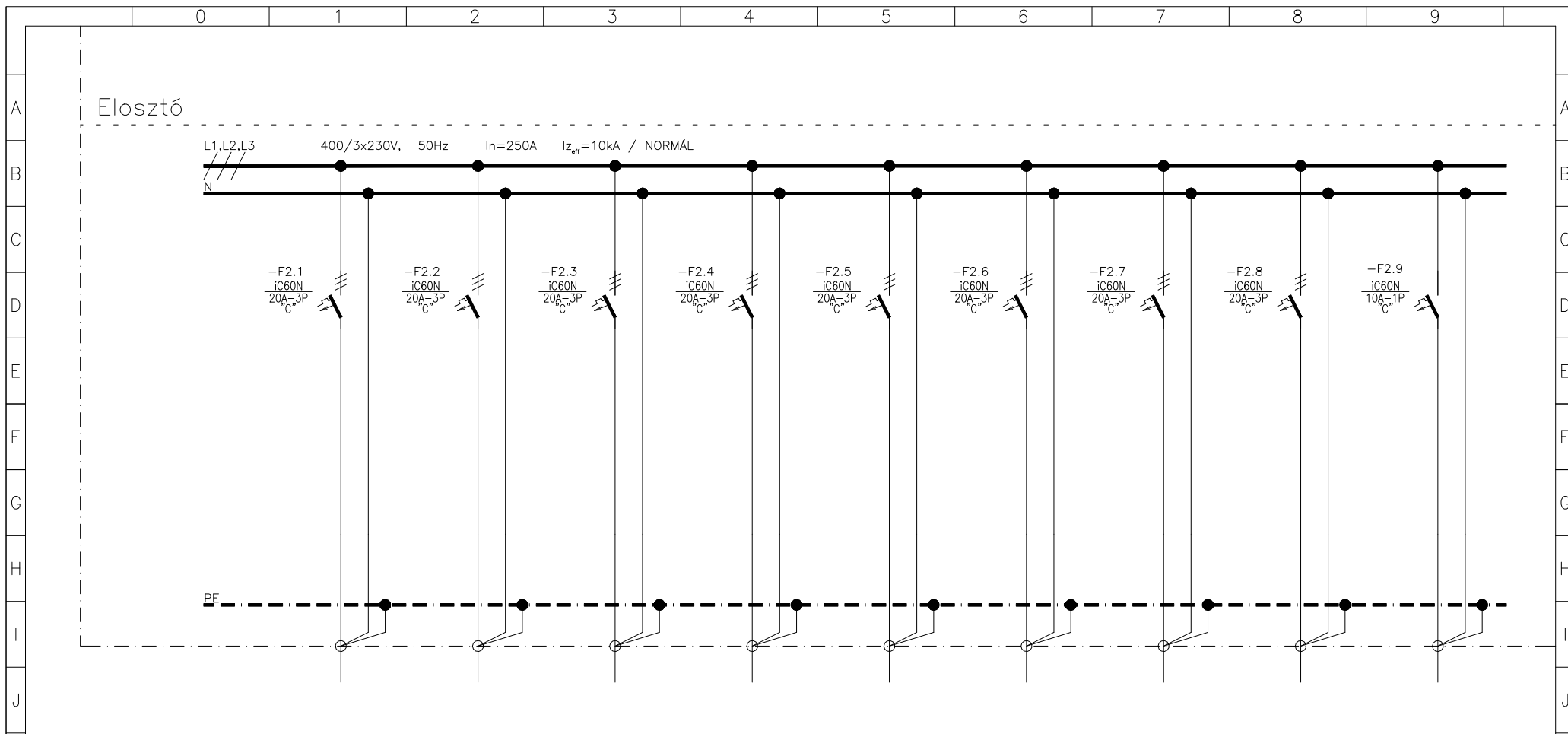
Tervező:
Szelik Zsolt

Ügyvezető:
Hegedűs Zoltán

Rajzszám:
GE-11

Lap:
1/4

Módosítás:
Dátum:
2017. november



LEÁGAZÁSSZÁM	ESZ	ESZ	ESZ	ESZ	ESZ	ESZ	ESZ	ESZ	B1
MEGNEVEZÉS	ESZ1a elosztó betáplálás	ESZ1a elosztó betáplálás	ESZ2 elosztó betáplálás	ESZ2 elosztó betáplálás	ESZ2 elosztó betáplálás	ESZ2 elosztó betáplálás	ESZ2 elosztó betáplálás	ESZ2a elosztó betáplálás	Biztonsági világítás
TELJESÍTMÉNY (kW)	8	8	8	8	8	8	8	8	0,1
ÁRAMERŐSSÉG (A)	11,6	11,6	11,6	11,6	11,6	11,6	11,6	11,6	0,4
VEZETÉK	TÍPUS	NY-Y-J	NY-Y-J	NY-Y-J	NY-Y-J	NY-Y-J	NY-Y-J	NY-Y-J	NYM-J
	KERM.(mm ²)	5x4	5x4	5x4	5x4	5x4	5x4	5x4	3x1,5

PLAN·ET
ÉPÜLETVILLAMOSSÁGI KFT
1163 Budapest, Cziráki u. 26-32.

tel/fax:402-1120,e-mail: planet@planetkft.hu

Megjegyzés:
Üzemi feszültség:
3N~ 50Hz 400/230V
Hibavédelem módja:
MSZHD 60364 szerinti TN-S rendszer

Tárgy: ACÁRDI GYÓGY- ÉS TERMÁLFÜRDŐ
APARTMANSZÁLLÓ
2884 Gárdony, Gárdonyi Géza utca hrsz.: 3021/54
Villamos kiviteli terv
E21 elosztó terve

Tervező munkatárs:
Tóth Sándor

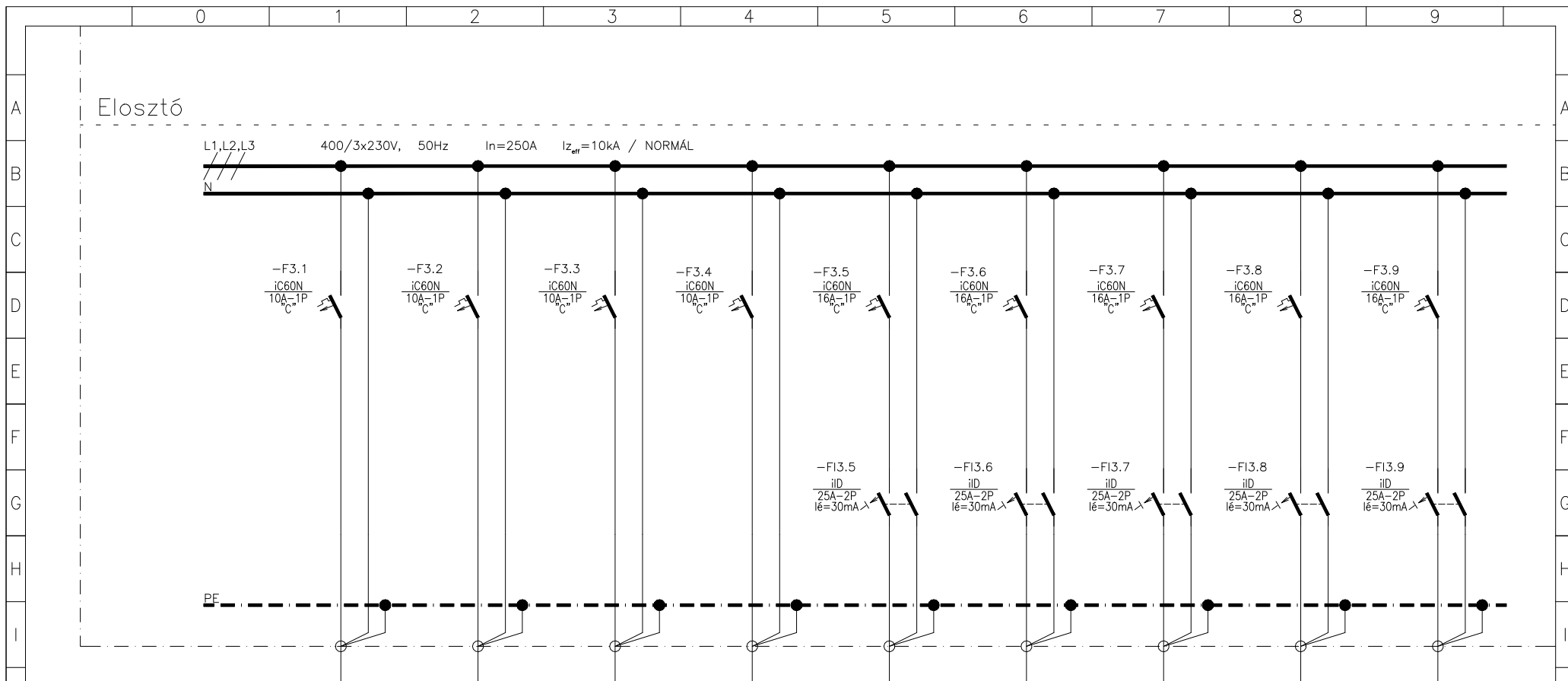
Tervező:
Szelik Zsolt

Ügyvezető:
Hegedűs Zoltán

Rajzszám:
GE-11

Lap:
2/4

Módosítás:
Dátum:
2017. november



LEÁGAZÁSSZÁM	F1	V1	V2	V3	D1	D2	D3	D4	D5
MEGNEVEZÉS	Irányfény világítás	Raktár világítás	Hőközpont világítás	Gépészeti bővítér világítás	Raktár dugaljzat	Takarító dugaljzat	Hőközpont dugaljzat	Hőközpont dugaljzat	WIFI dugaljzat
TELJESÍTMÉNY (kW)	0,1	0,1	0,4	0,5	0,5	0,5	0,5	0,5	0,1
ÁRAMERŐSSÉG (A)	0,4	0,4	1,7	2,2	2,2	2,2	2,2	2,2	0,4
VEZETÉK	TÍPUS	NYM-J	NYM-J	NYM-J	NYM-J	NYM-J	NYM-J	NYM-J	NYM-J
	KERM.(mm ²)	3x1,5	3x1,5	3x1,5	3x1,5	3x2,5	3x2,5	3x2,5	3x2,5

PLAN·ET
ÉPÜLETVILLAMOSÁGI KFT
1163 Budapest, Cziráki u. 26-32.

tel/fax:402-1120,e-mail: planet@planetkft.hu

Megjegyzés:
Üzemi feszültség:
3N~ 50Hz 400/230V
Hibavédelem módja:
MSZHD 60364 szerinti TN-S rendszer

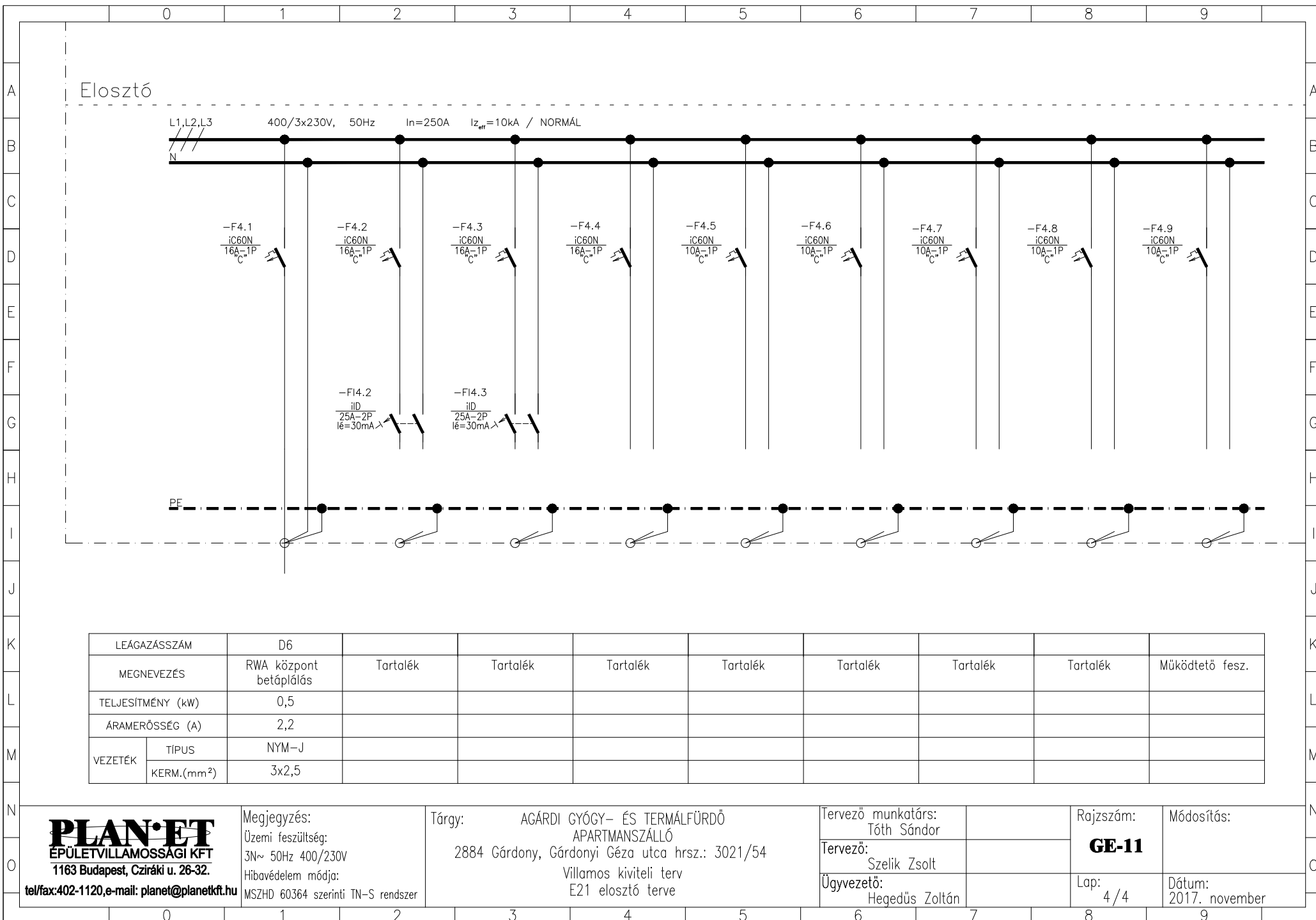
Tárgy: ACÁRDI GYÓGY- ÉS TERMÁLFÜRDŐ
APARTMANSZÁLLÓ
2884 Gárdony, Gárdonyi Géza utca hrsz.: 3021/54
Villamos kiviteli terv
E21 elosztó terve

Tervező munkatárs:
Tóth Sándor
Tervező:
Szelik Zsolt
Ügyvezető:
Hegedűs Zoltán

Rajzszám:
GE-11

Lap:
3/4

Módosítás:
Dátum:
2017. november



PLAN·ET
ÉPÜLETVILLAMOSÁGI KFT
1163 Budapest, Cziráki u. 26-32.

tel/fax:402-1120,e-mail: planet@planetkft.hu

Megjegyzés:
Üzemi feszültség:
3N~ 50Hz 400/230V
Hibavédelem módja:
MSZHD 60364 szerinti TN-S rendszer

Tárgy: ACÁRDI GYÓGY- ÉS TERMÁLFÜRDŐ
APARTMANSZÁLLÓ
2884 Gárdony, Gárdonyi Géza utca hrsz.: 3021/54
Villamos kiviteli terv
E21 elosztó terve

Tervező munkatárs:
Tóth Sándor

Tervező:
Szelik Zsolt

Ügyvezető:
Hegedűs Zoltán

Rajzszám:
GE-11

Lap:
4/4

Módosítás:
Dátum:
2017. november